



CHAO XIANG

## 浙江超翔新能源有限公司

联系电话

400-831-9299

官方网址

[www.hzchaoxiang.com](http://www.hzchaoxiang.com)

生产基地

浙江省长兴县开发区绿色智能制造产业园创智路16号

研发中心

浙江省杭州市余杭区IT公园1幢17楼



超翔官网



超翔公众号



# 成为全球卓越的 绿色能源设施综合服务商

TO BECOME A GLOBALLY OUTSTANDING COMPREHENSIVE  
SERVICE PROVIDER FOR GREEN ENERGY FACILITIES

超你所想 带你飞翔!

## 序言

PREFACE

01

## 01 企业介绍

ENTERPRISE INTRODUCTION

公司简介 /	04
企业愿景 /	04
发展历程 /	05
三大组团业务 /	07
全栈式服务 /	08
核心优势 /	09
布局全国快充 /	09
超翔海外市场 /	10

ABOUT US

## 02 产品介绍

PRODUCT INTRODUCTION

七大业务线 /	11
光储充一体超充站 /	12
电动汽车充电桩 /	13
电动船舶补能方案 /	67
电动自行车充电系列 /	71
智能充换电柜系列 /	101
电力成套设备系列 /	105
智能充电机器人系列 /	109
储能产品系列 /	111
超翔云平台 /	115

OUR SERVICES

# 目录

# C I N T E N T S

## 03 合作案例

COLLABORATION CASES

01 安装案例 /	119
02 合作伙伴 /	127
03 荣誉资质 /	131

WHY US

# CHAO XIANG

## 序言 PREFACE

—  
关注绿色未来，推动“双碳战略”

### 我们全力以赴！

基于国家提出的双碳目标，即2030年“碳达峰”与2060年“碳中和”目标，作为电动车的基础配套支撑。

01  
充电桩  
需求端满足

02  
快充站  
高标准建设

03  
充电产业链  
全服务体系

# CHAO XIANG

## 成为全球卓越的 绿色能源设施综合服务商



## 超翔新能源

### COMPANY PROFILE 公司简介

超翔新能源是专注于新能源充电解决方案的国家高新技术企业，拥有7大业务线，包括电动自行车充换电及无线充电业务、新能源乘用车充换电业务、新能源重卡商用车充换电业务、新能源船舶充换电业务、储能及光储充产品整体解决方案业务、电力成套产品及电力EPC施工总包、低空经济无人机充换电业务。研发销售中心位于美丽的西子湖畔杭州，在湖州长兴拥有7.8万方智能化生产基地，拥有钣金车间、喷塑车间、注塑车间、电路板贴片车间、电路板插件焊接车间、老化车间、电瓶车智能充电站组装流水线、电动汽车充电桩组装流水线及其他智能充电系统组装流水线。公司具有15条电瓶车充电桩生产线，15条交流充电桩生产线，10条直流充电桩生产线，年生产总产能高达100万台及以上，工厂现有员工600多名，其中研发团队占比20%以上，所有产品相关硬件、软件均为自主研发生产，拥有自主研发的大数据平台服务中心，并取得200多项相关专利，60多项软件著作权！超翔品牌获得了“浙江省重点专精特新中小企业”、“省级企业研究院”、“中国十大智能安全充电桩品牌”、“十大优秀供应商品牌”、“中国社区充电最佳服务商品牌”等。超翔新能源深耕智能充电行业，以“智慧能源，生态战略”为发展背景，以“精工品质”立足于世，为中国正蓬勃发展的新能源大基建和数字能源注入星火之力。

#### 行业前列

智能充电设备销售跟运营数量均位居行业前列。

#### 重点专精特新

荣获“浙江省重点专精特新中小企业”荣誉。

#### 十大品牌

连续7年获得中国十大智能安全充电桩品牌、“充电桩行业十大品牌”等荣誉。

#### CAGR超35%

连续五年营收CAGR超过35%，2023年营收破10亿。

### CORPORATE VISION

## 企业愿景

致力于让人们更安全更高效地充电

# DEVELOPMENT COURSE

# 发展历程



# CHAOXIANG

CHAO  
XIANG



## 深耕充电行业 推进新能源高质量发展

DEEPEN THE CHARGING INDUSTRY TO PROMOTE  
THE HIGH-QUALITY DEVELOPMENT OF NEW ENERGY

### 三大业务组团

INTELLIGENT  
MANUFACTURING CENTER

智造  
中心

充电桩设备研发、  
生产、销售。

INVESTMENT  
AND CONSTRUCTION CENTER

投建  
中心

全国及海外快充  
场站建设运营。

OPERATION  
CENTER

运营  
中心

基于34万+充电  
桩、1500座快充  
站、3200万用户的  
平台运营。

## 全栈式服务 FULL STACK SERVICE

### 以精尖技术 确保充电储能高度安全

PRODUCTION AND  
SALES OPERATION FULL STACK

生产销售  
运营全栈式

公司拥有研发、生产、  
销售、运管团队,各项资  
质齐全,可提供整体项目  
的招标、投标、设计、安  
装、施工、运维,售后全  
栈式服务。

UNIFORM  
SERVICE FULL STACK

定制服  
务全栈式

公司“短、平、快”研  
发管理优势,可“快  
速”根据客户需求,量  
身定制个性化产品。

AIRPORT DELIVERY  
BUILD A FULL STACK

场站投  
建全栈式

公司设有投建运营中  
心,专业对接充电站,从  
勘测勘验——申报建站  
(各类审批)——项目  
验收——运维售后——  
补贴申报等全栈式设  
备、技术等项目支持。

# 核心优势

CORE ADVANTAGE

3W<sup>+</sup>

占地面积

7.8W<sup>+</sup>

生产面积

600<sup>+</sup>

在职员工

## 生产实力

7.8万多方生产车间，多条智能化流水线，十多年行业经验，生产流程更标准化，年产能可达百万台。

## 研发能力

研发团队占比1/3，研发投入占销售额10%，从研发源头层面，为产品品质保驾护航。

## 运营能力

3200万高频用户运营 34万+充电设备运营  
1500个充电场站运营 1000+县级以上城市渠道运营

## 营销能力

成熟的经销商渠道网络，全国县级以上1000多个城市代理知名大客户合作。

# 布局全国快充站

LAYOUT OF FAST CHARGING STATIONS NATIONWIDE

- 01 专业全流程服务**

规划设计;基于超翔自研城市大数据服务选址模型; 32项评估指标; 场站精准设计; 淘汰高风险项目; 算赢投资回报。
- 02 建设管理**

政府备案; 高压报装; 电网安全检测; 配合消防; 安监检查; 根据属地供电企业要求设计产品; 高标准低压施工工艺。
- 03 运营**

线上、线下丰富活动; B端、C端用户引流; 场站实时监控; 定制充电站财产保护; 专业售前售后服务支撑。
- 04 运维**

定时场站巡检; 设备调试、检修、维修、保养、功能升级、设备升级; 保险理赔; 7\*24小时无忧售后服务。
- 05 其他服务**

补贴申报; 监管平台对接; 互联互通。

以超高水准打造“智能、安全、高效”的模范场站

# 超翔海外市场

CHAOXIANGOVERSEAS MARKET





## 七大业务线

SEVEN MAJOR BUSINESS LINES

电动自行车充换电及无线充电业务

新能源乘用车充换电业务

新能源重卡商用车充换电业务

新能源船舶充换电业务

储能及光储充产品整体解决方案业务

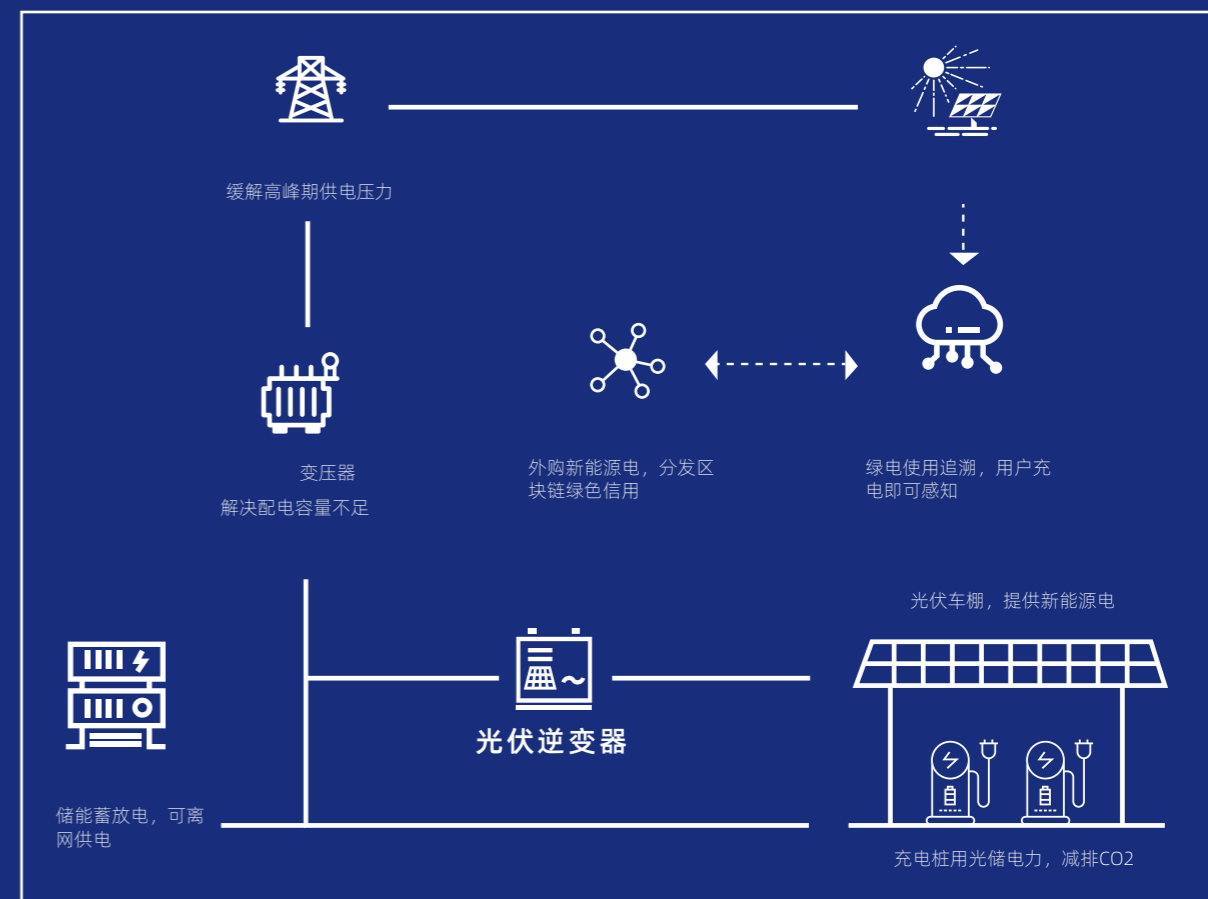
电力成套产品及电力EPC施工总包

低空经济无人机充换电业务



## 光储充一体超充站

OPTICAL STORAGE AND CHARGE INTEGRATED SUPERCHARGE STATION



# 02

## 电动汽车充电桩

### 产品介绍

PRODUCT INTRODUCTION

### · 新一代全矩阵超充桩

超翔新一代960kW柔性充电堆，采用全矩阵拓扑，搭载PDU动态功率池技术，支持灵活的功率分配策略，灵活调用充电堆模块，提升设备充电效率，提高运营收入。

终端采用最新液冷技术，充电更安全，使用更轻便，单枪输出电流可达600A，短时可达700A，满足个别车型超充需求。电压最高1000V，最小分配单元30kW，支持960kW 20枪需求，可轻松应对多种场景，满足各种运营需求。

#### 应用场景

出租车 大巴车 物流车 网约车 城市综合 公交集团 汽车租赁企业

# 以技术为核心 视质量为生命

# “王牌技术” 全新一代全矩阵超充桩时代

## 关键技术：

### 超快充一体

超快充融合  
主机最大960kW  
超快充融合建站  
全矩阵功率分配  
支持柔性升级  
(注：柔性演进，仅限部分型号，预留光储充协同能力)

### 直流母线架构

前级功率  
后级按需分配  
支持直流叠储  
光储充协同

### 交直流分组架构

交流分级接入 (根据总功率大小分级接入)  
直流按需分配  
支持光储充一体

### 智能云控

需求响应  
能源管理  
SAAS服务  
智能故障告警



### 终端液冷：

隔离式液冷系统，充电更安全。  
油冷内心线缆纤细化，轻量化，使用更轻便。  
集成式液冷控制系统，高效冷却。  
绝缘冷却液，无毒，无卤。

### 即插即充：

超翔系统全新升级，可做到即插即充，免去扫码等多个充电步骤，给客户更智能便捷化充电体验。

### 充电更快：

超翔突破传统电流限制，单枪风冷可达300A，比现有技术提升20%充电效率，有效缩短充电时间。

### 精工品质：

- 一线品牌电器件：采用行业一线品牌电器件，保障机器安全稳定运行。
- 模块化工艺：升级内部制造工艺，各组件模块化科学化排列，改良传统杂乱的组件连接方式，使各组件功能更稳定安全。
- 整机防护等级达到IP55。

### 电流智能分配：

自动识别车端需求，根据车身匹配适用功率，极大提高能源利用率，为场地运营带来增收。

### 个性化定制：

可根据要求，进行个性化定制专属产品。

### 五精护盾：

人身安全 车辆安全 充电安全 用电安全 主机安全 消防安全。

**精护：**人身安全：枪线防漏电 急停保护 漏电保护。

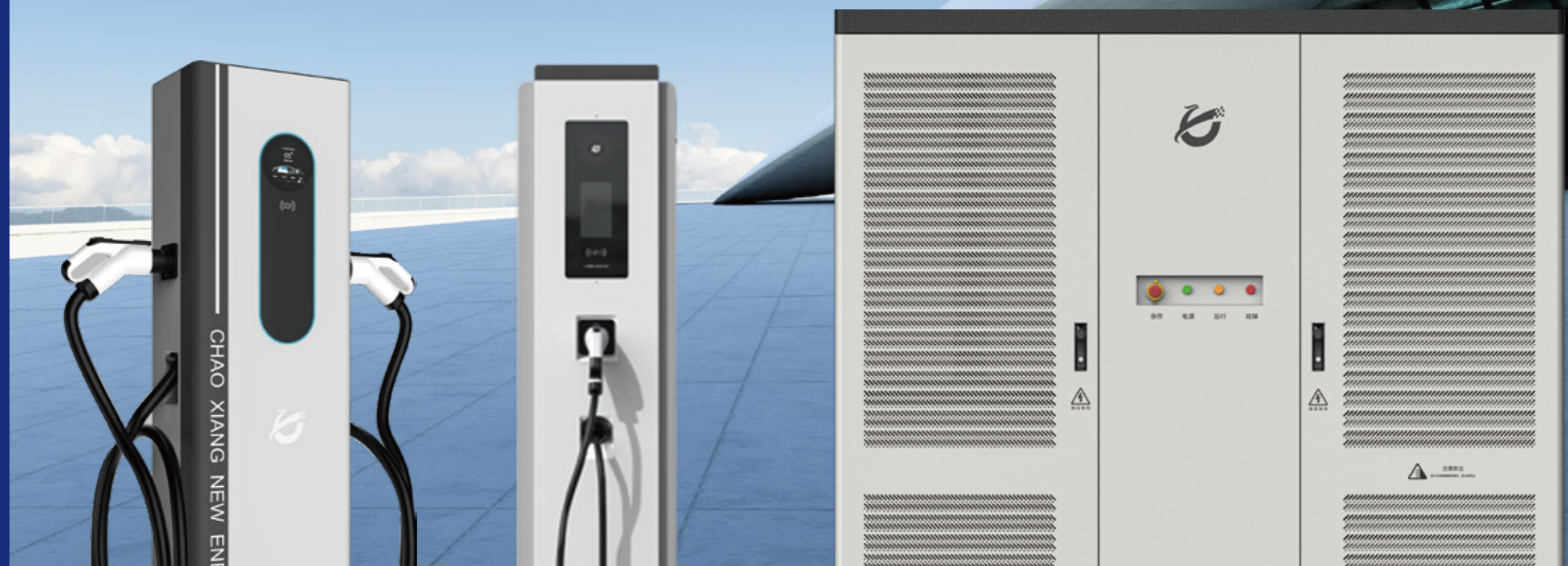
**精管：**车辆安全：车桩协同 电池主动安全管理 智能热失控预警。

**精充：**充电安全：9重防护，IP55 过欠压 过流 漏电 断路 温度异常 BMS异常 急停 产品责任险。

**精防：**主机安全：防霉菌、防潮湿、防盐雾，防火阻燃。

**精控：**消防安全：国标消防安全防护。

# 兆瓦级全矩阵超充桩 开启超充新时代



# 240-480kW分体式超充桩

外观尺寸

460\*250\*1450mm(500kW双枪风冷终端4.3寸屏)

460\*250\*1450mm(500kW双枪风冷终端7寸屏)

400\*460\*1600mm(600kW单枪液冷终端)

1100\*1000\*1900mm(主机)



500kW  
双枪风冷终端  
(4.3寸屏幕)



500kW  
双枪风冷终端  
(7寸屏幕)



600kW  
单枪液冷终端



主机

## 使用条件 USE CONDITIONS

- 1、设备运行环境温度-30°C~55°C。
- 2、周围空气的最大相对湿度不超过95% (当周围空气温度为25±5°C时)。
- 3、安装地基无剧烈振动和冲击，垂直倾斜度不超过5%。
- 4、运行地点无导电或爆炸尘埃，没有腐蚀金属和破坏绝缘的气体或蒸气。

## 产品亮点 PRODUCT HIGHLIGHTS



01

**具有可靠性**

严格按照国家相关标准进行设计、生产和检验。



02

**六重主要防护**

附带防潮、防尘、防水、防盗、防霉变、防盐雾等功能。



03

**多重保护**

IP55、过欠压、过流、漏电、断路、急停、产品责任险、防雷击浪涌保护、电池电流倒灌保护、充电机过温保护、充电接口锁止、动力电池异常检测。



04

**多种充电场景**

刷卡、扫码、VIN、免费、密码。



05

**智能高效**

智能算法模块效率大于96%、效率高、恒功率充电、自助均流、低功耗、智能温控、高效维护。  
智能监控单元：门禁、水浸、烟雾。

## 参数与功能 Parameter Function

参数名称	240-480kW主机				
产品型号	CX-D46DGR	CX-D48DGR	CX-D49DGR	CX-D4ADGR	CX-D4CDGR
额定输出功率	240kW	320kW	360kW	400kW	480kW
输出回路	6路输出	8路输出	9路输出	10路输出	10路输出
最大输出电流	798A	1064A	1197A	1330A	1596A
交流输入电压	380V±20%				
交流出入频率	47~63Hz				

参数名称	液冷终端	风冷终端
产品型号	CX-SDD600X1	CX-SDD250X2
额定输出功率	600kW	500kW
输出电流	600A	500A
充电桩配置	一机单枪, 4米液冷充电枪线束	一机双枪, 5米充电枪线束(根据客户需求可定制长度)

参数名称	指标	备注
输出电压范围	150~1000V	-
功率因数	≥0.99	50%-100%负载时
峰值效率	≥96%	50%-100%负载时
总谐波电流含量	≤3%	50%-100%负载时
输出电压设定误差	±0.2%	-
输出电流设定误差	≥30A时, ±0.2%/<30A时, ±0.3A	-
稳压精度	≤0.2%	负载电流0%~100%变化时
稳流精度	≤0.2%	在20%~100%输出额定电流时
电压纹波因素	≤0.5%	负载电流10%~100%变化时; 输入电压在85%~115%内变化。
均流不平衡度	≤3%	-
启动冲击电流	≤输入电流的110%	-
计量方式	直流电表计量	终端计量
冷却方式	强制风冷/油浸液冷	-
防护等级	IP55	-
海拔高度	≤2000m	-
工作温度	-30°C~55°C	-
相对湿度	5%~95%RH	无冷凝
后台通信接口	4G/以太网	-

# 560-960kW分体式超充桩

外观尺寸

460\*250\*1450mm(500kW双枪风冷终端4.3寸屏)

460\*250\*1450mm(500kW双枪风冷终端7寸屏)

400\*460\*1600mm(600kW单枪液冷终端)

1950\*1000\*1900mm(主机)



500kW  
双枪风冷终端  
(4.3寸屏幕)



500kW  
双枪风冷终端  
(7寸屏幕)



600kW  
单枪液冷终端



主机

## 使用条件 USE CONDITIONS

- 1、设备运行环境温度-30°C~55°C。
- 2、周围空气的最大相对湿度不超过95% (当周围空气温度为25±5°C时)。
- 3、安装地基无剧烈振动和冲击，垂直倾斜度不超过5%。
- 4、运行地点无导电或爆炸尘埃，没有腐蚀金属和破坏绝缘的气体或蒸气。

## 产品亮点 PRODUCT HIGHLIGHTS



01

**具有可靠性**

严格按照国家相关标准进行设计、生产和检验。



02

**六重主要防护**

附带防潮、防尘、防水、防盗、防霉变、防盐雾等功能。



03

**多重保护**

IP55、过欠压、过流、漏电、断路、急停、产品责任险、防雷击浪涌保护、电池电流倒灌保护、充电机过温保护、充电接口锁止、动力电池异常检测。



04

**多种充电场景**

刷卡、扫码、VIN、免费、密码。



05

**智能高效**

智能算法模块效率大于96%、效率高、恒功率充电、自助均流、低功耗、智能温控、高效维护。  
智能监控单元：门禁、水浸、烟雾。

## 参数与功能 Parameter Function

参数名称	560-960kW主机					
产品型号	CX-D4EDGR	CX-D4FDGR	CX-D4GDGR	CX-D4IDGR	CX-D4KDGR	CX-D4ODGR
额定输出功率	560kW	600kW	640kW	720kW	800kW	960kW
输出回路	14路输出	15路输出	16路输出	18路输出	20路输出	20路输出
最大输出电流	1862A	1995A	2128A	2394A	2660A	3192A
交流输入电压	380V±20%					
交流出入频率	47~63Hz					

参数名称	液冷终端	风冷终端
产品型号	CX-SDD600X1	CX-SDD250X2
额定输出功率	600kW	500kW
输出电流	600A	500A
充电桩配置	一机单枪, 4米液冷充电枪线束	一机双枪, 5米充电枪线束(根据客户需求可定制长度)

参数名称	指标	备注
输出电压范围	150~1000V	-
功率因数	≥0.99	50%-100%负载时
峰值效率	≥96%	50%-100%负载时
总谐波电流含量	≤3%	50%-100%负载时
输出电压设定误差	±0.2%	-
输出电流设定误差	≥30A时, ±0.2%/<30A时, ±0.3A	-
稳压精度	≤0.2%	负载电流0%~100%变化时
稳流精度	≤0.2%	在20%~100%输出额定电流时
电压纹波因素	≤0.5%	负载电流10%~100%变化时; 输入电压在85%~115%内变化。
均流不平衡度	≤3%	-
启动冲击电流	≤输入电流的110%	-
计量方式	直流电表计量	终端计量
冷却方式	强制风冷/油浸液冷	-
防护等级	IP55	-
海拔高度	≤2000m	-
工作温度	-30°C~55°C	-
相对湿度	5%~95%RH	无冷凝
后台通信接口	4G/以太网	-

# 1.12-1.6MW分体式超充电桩（40kW模块）

外观尺寸

- 460\*250\*1450mm(600kW双枪风冷终端4.3寸屏)
- 460\*250\*1450mm(600kW双枪风冷终端7寸屏)
- 400\*460\*1600mm(600kW单枪液冷终端)
- 2300\*1050\*2160 mm(主机)



600kW  
双枪风冷终端  
(4.3寸屏幕)



600kW  
双枪风冷终端  
(7寸屏幕)



600kW  
单枪液冷终端



超充主机

## 使用条件 USE CONDITIONS

- 1、设备运行环境温度-30°C~55°C。
- 2、周围空气的最大相对湿度不超过95% (当周围空气温度为25±5°C时)。
- 3、安装地基无剧烈振动和冲击，垂直倾斜度不超过5%。
- 4、运行地点无导电或爆炸尘埃，没有腐蚀金属和破坏绝缘的气体或蒸气。

## 产品亮点 PRODUCT HIGHLIGHTS



01

### 具有可靠性

严格按照国家相关标准进行设计、生产和检验。



02

### 六重主要防护

附带防潮、防尘、防水、防盗、防霉变、防盐雾等功能。



03

### 多重保护

IP55、过欠压、过流、漏电、断路、急停、产品责任险、防雷击浪涌保护、电池电流倒灌保护、充电机过温保护、充电接口锁止、动力电池异常检测。



04

### 多种充电场景

刷卡、扫码、VIN、免费、密码。



05

### 智能高效

智能算法模块效率大于96%、效率高、恒功率充电、自助均流、低功耗、智能温控、高效维护。  
智能监控单元：门禁、水浸、烟雾。

## 参数与功能 Parameter Function

参数名称	1120-1600kW主机				
产品型号	CX-D428DGRC0M1	CX-D431DGRC0M1	CX-D432DGRC0M1	CX-D436DGRC0M1	CX-D440DGRC0M1
额定输出功率	1120kW	1240kW	1280kW	1440kW	1600kW
输出回路	20路输出	20路输出	20路输出	20路输出	20路输出
最大输出电流	3724A	4123A	4256A	4788A	5320A

参数名称	指标	备注
交流输入电压	380V±20%	三相五线制
交流输入频率	50/60Hz	-
输出电压范围	150~1000V	-
最大单枪输出电流	250A/250A/600A	-
功率因数	≥0.99	-
峰值效率	≥96%	-
总谐波电流含量	≤3%	-
输出电压设定误差	±0.2%	-
输出电流设定误差	≥30A时, ±1%/<30A时, ±0.3A	-
稳压精度	≤0.2%	负载电流0%~100%变化时
稳流精度	≤0.2%	在20%~100%输出额定电流时
纹波系数	≤0.5% (峰值)	负载电流10%~100%变化时; 输入电压在85%~115%内变化。
均流不平衡度	≤3%	-
启动冲击电流	≤输入电流的110%	-
计量方式	直流电表计量	终端计量
冷却方式	强制风冷	-
防护等级	IP55	-
海拔高度	≤2000m	-
工作温度	-30°C~55°C	-
相对湿度	≤95%	无冷凝
后台通信接口	4G/以太网	-

# 1.68-2.88MW分体式超充电桩（60kW模块）

## 外观尺寸

460\*250\*1450mm(600kW双枪风冷终端4.3寸屏)  
 460\*250\*1450mm(600kW双枪风冷终端7寸屏)  
 400\*460\*1600mm(600kW单枪液冷终端)  
 550\*350\*1650mm(800kW双枪风冷终端)  
 550\*480\*1870mm(1200kW双枪液冷终端)  
 3850\*1500\*2500mm(主机)



超充主机

## 使用条件 USE CONDITIONS

- 1、设备运行环境温度-30°C~55°C。
- 2、周围空气的最大相对湿度不超过95% (当周围空气温度为25±5°C时)。
- 3、安装地基无剧烈振动和冲击，垂直倾斜度不超过5%。
- 4、运行地点无导电或爆炸尘埃，没有腐蚀金属和破坏绝缘的气体或蒸气。

## 产品亮点 PRODUCT HIGHLIGHTS



01

### 具有可靠性

严格按照国家相关标准进行设计、生产和检验。



02

### 六重主要防护

附带防潮、防尘、防水、防盗、防霉变、防盐雾等功能。



03

### 多重保护

IP55、过欠压、过流、漏电、断路、急停、产品责任险、防雷击浪涌保护、电池电流倒灌保护、充电机过温保护、充电接口锁止、动力电池异常检测。



04

### 多种充电场景

刷卡、扫码、VIN、免费、密码。



05

### 智能高效

智能算法模块效率大于97%、效率高、恒功率充电、自助均流、低功耗、智能温控、高效维护。  
智能监控单元：门禁、水浸、烟雾。

## 参数与功能 Parameter Function

参数名称		1680-2880kW主机				
产品型号	CX-D628DGRC0N1	CX-D632DGRC0N1	CX-D636DGRC0N1	CX-D640DGRC0N1	CX-D644DGRC0N1	CX-D648DGRC0N1
额定输出功率	1680kW	1920kW	2160kW	2400kW	2640kW	2880kW
输出回路	20路输出	20路输出	20路输出	20路输出	20路输出	20路输出
最大输出电流	5600A	6400A	7200A	8000A	8000A	8000A
参数名称		指标		备注		
交流输入电压	380V±20%		三相五线制			
交流输入频率	50Hz		-			
输出电压范围	200~1000V		-			
最大单枪输出电流	250A/250A/600A/400A		-			
功率因数	≥0.99		-			
峰值效率	≥97%		-			
总谐波电流含量	≤5%		-			
输出电压设定误差	±0.5%		-			
输出电流设定误差	≥30A时, ±1% / <30A时, ±0.3A		-			
稳压精度	≤0.5%		负载电流0%~100%变化时			
稳流精度	≤1%		在20%~100%输出额定电流时			
纹波系数	≤0.5% (峰值)		负载电流10%~100%变化时; 输入电压在85%~115%内变化。			
均流不平衡度	≤±5%		-			
启动冲击电流	≤输入电流的110%		-			
计量方式	直流电表计量		终端计量			
冷却方式	强制风冷		-			
防护等级	IP55		-			
海拔高度	≤2000m		-			
工作温度	-30°C~55°C		-			
相对湿度	≤95%		无冷凝			
后台通信接口	4G/以太网		-			

## 02

# 电动汽车 充电桩

### 产品介绍

PRODUCT  
INTRODUCTION

- 直流系列
- 交流系列



# 320-400kW (重卡专用) 直流充电桩双枪钣金款

CX-D48 CX-D49 CX-D4A

外观尺寸  
750MM\*720MM\*1700MM



**1、具有可靠性**  
严格按照国家相关标准进行设计、生产和检验



**2、六重主要防护**  
附带防潮、防尘、防水、防盗防霉变、防盐雾等功能



**3、十二重保护**  
IP55、过欠压、过流、漏电、短路、急停、产品责任险、防雷击浪涌保护、电池电流倒灌保护、充电机过温保护、充电接口锁止、动力电池异常检测



**4、多种充电场景**  
扫码/刷卡/密码/VIN 码充电



**5、智能高效**  
充满自停、状态检测  
语音播报、智能灯语

## 使用环境 Use Environment

参数类别	基本参数	备注
工作温度	-30°C~55°C	-
环境湿度	5%~95%无凝露	无凝露
工作海拔	≤2000米(2000米以上降额输出)	-
冷却方式	强制风冷	-

## 参数与产品 Parameter Function

参数名称	基本参数		
	CX-D48	CX-D49	CX-D4A
产品型号	CX-D48	CX-D49	CX-D4A
输出功率	320kW	360kW	400kW
输入电压	AC380V±20%		
输入频率	47~63Hz		
输出电压	150~1000VDC		
输出电流	0-500A		
恒功率范围	300~1000VDC		
充电枪配置	一机双枪, 7米充电枪线束(根据客户需求可定制长度)		
辅助电源	12V(根据客户需求可选配12V/24V)		
人机界面	7英寸彩色触摸屏		
通讯接口	4G/以太网		
稳压精度	≤0.2%		
稳流精度	≤0.2%		
电压纹波因素	≤0.5%		
效率	≥96%		
功率因素	≥0.99		
均流系数	≤5%		
谐波电流限值	≤5%		
噪声	≤65db		
计量精度	1级		
防护等级	IP55/IP65(可选)		
待机功耗	≤N*10W(N表示车辆接口数量)		
静电放电抗扰度	4级		
浪涌抗扰度	4级		
连接方式	连接方式 C		
外形尺寸 WxDxH	750MM*720MM*1700MM		

# 320-400kW（重卡专用） 星际系列-双枪直流充电桩

CX-D48 CX-D49 CX-D4A

外观尺寸  
750MM\*720MM\*1700MM



**1、具有可靠性**  
严格按照国家相关标准进行设计、生产和检验



**2、六重主要防护**  
附带防潮、防尘、防水、防盗、防霉变、防盐雾等功能



**3、十二重保护**  
IP55、过欠压、过流、漏电、断路、急停、产品责任险、防雷击浪涌保护、电池电流倒灌保护、充电机过温保护、充电接口锁止、动力电池异常检测



**4、多种充电场景**  
扫码/刷卡/密码/VIN 码充电



**5、智能高效**  
充满自停、状态检测、语音播报、智能灯语

## 使用环境 Use Environment

参数类别	基本参数	备注
工作温度	-30°C~55°C	-
环境湿度	5%~95%无凝露	无凝露
工作海拔	≤2000米	-
冷却方式	强制风冷	-

## 参数与产品 Parameter Function

参数名称	基本参数		
	CX-D48	CX-D49	CX-D4A
产品型号	CX-D48	CX-D49	CX-D4A
输出功率	320kW	360kW	400kW
输入电压	AC380V±20%		
输入频率	47~63Hz		
输出电压	150~1000VDC		
整机输出电流	0~500A/0~600A(320kW,360kW可选配)/0~600A(400kW)		
单枪输出电流	250A/300A(320kW,360kW可选配)/300A(400kW)		
交流输入配置	交流接触器(可选配)		
充电枪配置	一机双枪,7米充电枪线束(根据客户需求可定制长度)		
恒功率范围	300~1000VDC		
辅助电源	12V(根据客户需求可选配12V/24V)		
人机界面	7英寸彩色触摸屏		
通讯接口	4G/以太网		
稳压精度	≤0.2%		
稳流精度	≤0.2%		
电压纹波因素	≤0.5%		
效率	≥96%		
功率因素	≥0.99		
均流系数	≤5%		
谐波电流限值	≤5%		
噪声	≤65db		
计量精度	1级		
防护等级	IP55(室外)		
待机功耗	≤N*10W(N表示车辆接口数量)		
静电放电抗扰度	4级		
浪涌抗扰度	4级		
连接方式	连接方式 C		
外形尺寸 WxDXH	750MM*720MM*1700MM		

# 400kW/600kW全液冷（重卡专用） 战神系列-双枪直流充电桩

## CX-D4ADJL02

外观尺寸  
1050mm\*1100mm\*2000mm



**1、具有可靠性**  
严格按照国家相关标准进行设计、生产和检验

**2、六重主要防护**  
附带防潮、防尘、防水、防盗防霉变、防盐雾等功能

**3、十二重保护**  
IP55、过欠压、过流、漏电、断路、急停、产品责任险、防雷击浪涌保护、电池电流倒灌保护、充电机过温保护、充电接口锁止、动力电池异常检测。

**4、多种充电场景**  
扫码、刷卡、预约、免费充电

**5、智能高效**  
充满自停、状态检测、语音播报、智能灯语

## 使用环境 Use Environment

参数类别	基本参数	备注
工作温度	-30°C~55°C	-
环境湿度	5%~95%RH	无凝露
工作海拔	≤2000米(2000米以上降额输出)	-
冷却方式	浸没式液冷	-

## 参数与产品 Parameter Function

参数名称	基本参数
产品型号	CX-D4ADJL02
外形尺寸 W×D×H	1050mm*1100mm*2000mm
输出功率	400kW/600kW
输入电压	AC380V±20%
输入频率	47~63Hz
输出电压	150~1000VDC
恒功率范围	300~1000VDC
输出电流	0~800A
充电枪配置	一机双枪, 7米充电枪线束(根据客户需求可定制长度)
辅助电源	12V(根据客户需求可选配12V/24V)
人机界面	7英寸彩色触摸屏
后台通讯接口	4G/以太网
稳压精度	≤0.2%
稳流精度	≤0.2%
电压纹波因素	≤0.5%
效率	≥96%
功率因素	≥0.99
均流系数	≤5%
谐波电流限值	≤5%
噪声	≤65db
计量精度	1级
防护等级	IP55(室外)
待机功耗	≤N*10W
冷却方式	浸没式液冷
静电放电抗扰度	4级
浪涌抗扰度	4级
连接方式	连接方式 C

# 360-600kW（重卡专用） 极光系列-双枪直流充电桩

CX-D66 CX-D67 CX-D608DYTB2G1 CX-D610DYTB2G1

外观尺寸  
900mmx865mmx2000mm



**1、具有可靠性**  
严格按照国家相关标准进行设计、生产和检验



**2、六重主要防护**  
附带防潮、防尘、防水、防盗、防霉变、防盐雾等功能



**3、十二重保护**  
IP55、过欠压、过流、漏电、断路、急停、产品责任险、防雷击浪涌保护、电池电流倒灌保护、充电机过温保护、充电接口锁止、动力电池异常检测



**4、多种充电场景**  
扫码/刷卡/密码/VIN 码充电



**5、智能高效**  
充满自停、状态检测、语音播报、智能灯语

## 使用环境 Use Environment

参数类别	基本参数	备注
工作温度	-30°C~55°C	-
环境湿度	5%~95%无凝露	无凝露
工作海拔	≤2000米	-
冷却方式	强制风冷	-

## 参数与产品 Parameter Function

参数名称	基本参数			
	CX-D66	CX-D67	CX-D608DYTB2G1	CX-D610DYTB2G1
产品型号	CX-D66	CX-D67	CX-D608DYTB2G1	CX-D610DYTB2G1
输出功率	360kW	420kW	480kW	600kW
输入电压	AC380V±20%			
输入频率	47~63Hz			
输出电压	150~1000VDC			
整机输出电流	0~600A/0~800A(可选配)			
单枪输出电流	300A/400A(可选配)			
交流输入配置	交流接触器(可选配)			
充电枪配置	一机双枪,7米充电枪线束(根据客户需求可定制长度)			
恒功率范围	300~1000VDC			
辅助电源	12V(根据客户需求可选配12V/24V)			
人机界面	7英寸彩色触摸屏			
通讯接口	4G/以太网			
稳压精度	≤0.2%			
稳流精度	≤0.2%			
电压纹波因素	≤0.5%			
效率	≥97%			
功率因素	≥0.99			
均流系数	≤5%			
谐波电流限值	≤5%			
噪声	≤65db			
计量精度	1级			
防护等级	IP55(室外)			
待机功耗	≤N*10W(N表示车辆接口数量)			
静电放电抗扰度	4级			
浪涌抗扰度	4级			
连接方式	连接方式 C			
外形尺寸 WxDXH	900mmx865mmx2000mm			

# 20-40kW直流充电桩

## 单枪钣金款

### CX-D21/CX-D31/CX-D41

外观尺寸  
550MM\*250MM\*1500MM



### 使用条件 USE CONDITIONS

- 1、设备运行环境温度-30℃~55℃。
- 2、周围空气的最大相对湿度不超过95%（当周围空气温度为25±5℃时）。
- 3、安装地基无剧烈振动和冲击，垂直倾斜度不超过5%。
- 4、运行地点无导电或爆炸尘埃，没有腐蚀金属和破坏绝缘的气体或蒸气。

### 产品亮点 PRODUCT HIGHLIGHTS



01

#### 具有可靠性

严格按照国家相关标准进行设计、生产和检验。



02

#### 六重主要防护

附带防潮、防尘、防水、防盗、防霉变、防盐雾等功能。



03

#### 十二重保护

IP55、过欠压、过流、漏电、断路、急停、产品责任险、防雷击浪涌保护、电池电流倒灌保护、充电机过温保护、充电接口锁止、动力电池异常检测。



04

#### 多种充电场景

扫码/刷卡/密码/VIN码充电。



05

#### 智能高效

智能算法模块效率大于96%、恒功率充电、自助均流、低功耗、智能温控、高效维护。

### 参数与功能 PARAMETER FUNCTION

参数名称	基本参数		
	CX-D21	CX-D31	CX-D41
产品型号	CX-D21	CX-D31	CX-D41
外形尺寸 W×D×H	550MM*250MM*1500MM	550MM*250MM*1500MM	550MM*250MM*1500MM
输出功率	20kW	30kW	40kW
输入电压	AC380V±20%		
输入频率	47~63Hz		
输出电压	150~1000VDC		
恒功率范围	300~1000VDC		
输出电流	0~66A	0~100A	0~133A
充电枪配置	一机单枪, 5米充电枪线束(根据客户需求可定制长度)		
辅助电源	12V(根据客户需求可选配 12V/24V)		
人机界面	7英寸彩色触摸屏		
后台通讯接口	4G/以太网		
稳压精度	≤0.2%		
稳流精度	≤0.2%		
电压纹波因素	≤0.5%		
效率	≥96%		
功率因素	≥0.99		
均流系数	≤5%		
谐波电流限值	≤5%		
噪声	≤65db		
计量精度	1级		
防护等级	IP55(室外)		
待机功耗	≤N*10W		
冷却方式	强制风冷		
静电放电抗扰度	4级		
浪涌抗扰度	4级		
连接方式	连接方式 C		
环境温度	-30℃~55℃		
环境湿度	5%~95%RH无凝露		
海拔高度	≤2000米		

# 60-240kW直流充电桩

## 单枪钣金款

CX-D32/CX-D42  
CX-D34/CX-D44/CX-D46

外观尺寸  
670MM\*560MM\*1600MM



### 使用条件 USE CONDITIONS

- 1、设备运行环境温度-30℃~55℃。
- 2、周围空气的最大相对湿度不超过95% (当周围空气温度为25±5℃时)。
- 3、安装地基无剧烈振动和冲击，垂直倾斜度不超过5%。
- 4、运行地点无导电或爆炸尘埃，没有腐蚀金属和破坏绝缘的气体或蒸气。

### 产品亮点 PRODUCT HIGHLIGHTS



01

#### 具有可靠性

严格按照国家相关标准进行设计、生产和检验。



02

#### 六重主要防护

附带防潮、防尘、防水、防盗、防霉变、防盐雾等功能。



03

#### 十二重保护

IP55、过欠压、过流、漏电、断路、急停、产品责任险、防雷击浪涌保护、电池电流倒灌保护、充电机过温保护、充电接口锁止、动力电池异常检测。



04

#### 多种充电场景

扫码/刷卡/密码/VIN码充电。



05

#### 智能高效

智能算法模块效率大于96%、恒功率充电、自助均流、低功耗、智能温控、高效维护。

### 参数与功能 PARAMETER FUNCTION

参数名称	基本参数	
产品型号	CX-D32/CX-D42	CX-D34/CX-D44/CX-D46
外形尺寸 W×D×H	670MM*560MM*1600MM	
输出功率	60kW/80kW	120kW/160kW/240kW
输入电压	AC380V±20%	
输入频率	47~63Hz	
输出电压	150~1000VDC	
恒功率范围	300~1000VDC	
输出电流	0~200A/0~250A	0~250A
充电枪配置	一机单枪, 5米充电枪线束(根据客户需求可定制长度)	
辅助电源	12V(根据客户需求可选配 12V/24V)	
人机界面	7英寸彩色触摸屏	
后台通讯接口	4G/以太网	
稳压精度	≤0.2%	
稳流精度	≤0.2%	
电压纹波因素	≤0.5%	
效率	≥96%	
功率因素	≥0.99	
均流系数	≤5%	
谐波电流限值	≤5%	
噪声	≤65db	
计量精度	1级	
防护等级	IP55(室外)	
待机功耗	≤N*10W	
冷却方式	强制风冷	
静电放电抗扰度	4级	
浪涌抗扰度	4级	
连接方式	连接方式 C	
环境温度	-30℃~55℃	
环境湿度	5%~95%RH无凝露	
海拔高度	≤2000米	

# 40-240kW直流充电桩

## 星辰系列

CX-D22/CX-D61/CX-D42/CX-D34  
CX-D44/CX-D36/CX-D46

外观尺寸  
670MM\*560MM\*1600MM



### 使用条件 USE CONDITIONS

- 1、设备运行环境温度-30°C~55°C。
- 2、周围空气的最大相对湿度不超过95% (当周围空气温度为25±5°C时)。
- 3、安装地基无剧烈振动和冲击，垂直倾斜度不超过5%。
- 4、运行地点无导电或爆炸尘埃，没有腐蚀金属和破坏绝缘的气体或蒸气。

### 产品亮点 PRODUCT HIGHLIGHTS



01

#### 具有可靠性

严格按照国家相关标准进行设计、生产和检验。



02

#### 六重主要防护

附带防潮、防尘、防水、防盗、防霉变、防盐雾等功能。



03

#### 十二重保护

IP55、过欠压、过流、漏电、断路、急停、产品责任险、防雷击浪涌保护、电池电流倒灌保护、充电机过温保护、充电接口锁止、动力电池异常检测。



04

#### 多种充电场景

扫码/刷卡/密码/VIN码充电。



05

#### 智能高效

智能算法模块效率大于96%、恒功率充电、自助均流、低功耗、智能温控、高效维护。

### 参数与功能 PARAMETER FUNCTION

参数名称	基本参数		
产品型号	CX-D22/CX-D61/CX-D42	CX-D34/CX-D44	CX-D36/CX-D46
外形尺寸 W×D×H	670MM*560MM*1600MM		
输出功率	40kW/60kW/80kW	120kW/160kW	180kW/240kW
输入电压	AC380V±20%		
输入频率	47~63Hz		
输出电压	150~1000VDC		
恒功率范围	300~1000VDC		
输出电流	0~133A/0~200A/0~266A	0~400A/0~500A	0~500A/0~500A
充电枪配置	一机双枪, 5米充电枪线束(根据客户需求可定制长度)		
辅助电源	12V(根据客户需求可选配12V/24V)		
人机界面	7英寸彩色触摸屏		
后台通讯接口	4G/以太网		
稳压精度	≤0.2%		
稳流精度	≤0.2%		
电压纹波因素	≤0.5%		
效率	≥96%		
功率因素	≥0.99		
均流系数	≤5%		
谐波电流限值	≤5%		
噪声	≤65db		
计量精度	1级		
防护等级	IP55(室外)		
待机功耗	≤N*10W		
冷却方式	强制风冷		
静电放电抗扰度	4级		
浪涌抗扰度	4级		
连接方式	连接方式 C		
环境温度	-30°C~55°C		
环境湿度	5%~95%RH无凝露		
海拔高度	≤2000米		

# 160kW/240kW四枪一体式 直流充电桩

## CX-D44DFR04/CX-D46DFR04

外观尺寸  
800mm\*860mm\*1900mm



### 1、一机四枪

单台最大输出功率达240kW功率由4枪动态分配,支持A\B\C\D枪同时充四辆车,支持A\B枪、C\D枪同充一车;避免传统“一桩一枪”或一桩两枪的功率闲置问题;四车同充不拥挤 两两组合更迅速



### 2、十六重安全防护

交流输入侧过压、欠压保护、直流输出侧过压、过流、短路保护、防雷击、防过温、防倾倒、防积水、防起火、充电接口锁止、电池电流倒灌保护、动力电池异常检测、动力电池连接确认、温度监测及报警、充电机急停、设备自检等。十六重保障,安全充电没烦恼;安稳使用,守护每一次停靠



### 3、高防护

防护等级IP55,防尘、防水、防沙、防盐雾,可在多种极端环境下正常使用;“特种兵式”耐用,极端环境也可靠



### 4、高效柔性算法

具有矩阵柔性切换功能,可调用任何一组模块;智能最强的大脑,按需供电更灵巧



### 5、智能化

支持4G或以太网连接,通过云端平台远程监控和故障诊断,方便对充电站进行远程管理和维护;支持高德、百度地图充电站位置查询、状态查询、扫码充电;远程监管,手机一点全搞定



## 使用环境 Use Environment

参数类别	基本参数	备注
工作温度	-30°C~55°C	-
环境湿度	5%~95%RH	无凝露
工作海拔	≤2000米(2000米以上降额输出)	-
冷却方式	强制风冷	-

## 参数与产品 Parameter Function

参数名称	基本参数	
产品型号	CX-D44DFR04	CX-D46DFR04
输出功率	160kW	240kW
外形尺寸 W×D×H	800mmx860mmx1900mm	
输入电压	AC380V±20%	
输入频率	47~63Hz	
输出电压	150~1000VDC	
恒功率范围	300~1000VDC	
输出电流	0~500A	
充电枪配置	一机四枪, A/B 枪为 5 米充电枪线束, C/D 枪为 7 米充电枪线束(根据客户需求可定制长度)	
辅助电源	12V(根据客户需求可选配12V/24V)	
人机界面	7 英寸彩色触摸屏	
后台通讯接口	4G/以太网	
稳压精度	≤0.2%	
稳流精度	≤0.2%	
电压纹波因素	≤0.5%	
效率	≥96%	
功率因素	≥0.99	
均流系数	≤5%	
谐波电流限值	≤5%	
噪声	≤65db	
计量精度	1 级	
防护等级	IP55(室外)	
待机功耗	≤N*10W (N 为充电模块数量)	
冷却方式	强制风冷	
静电放电抗扰度	4 级	
浪涌抗扰度	4 级	

# 160kW/240kW四枪 直流充电桩(双子星系列)

## CX-D44DFR02/CX-D46DFR02

外观尺寸

800mm\*860mm\*1900mm

500mm\*250mm\*1550mm



### 1、一机四枪

单台最大输出功率达240kW功率由4枪动态分配,支持A/B/C/D枪同时充四辆车,支持A/B枪、C/D枪同充一车;避免传统“一桩一枪”或“一桩两枪”的功率闲置问题;四车同充不拥挤 两两组合更迅速



### 2、十六重安全防护

交流输入侧过压、欠压保护、直流输出侧过压、过流、短路保护、防雷击、防过温、防倾倒、防积水、防起火、充电接口锁止、电池电流倒灌保护 动力电池异常检测、动力电池连接确认、温度监测及报警、充电机急停、设备自检等。十六重保障,安全充电没烦恼;安稳使用,守护每一次停靠



### 3、高防护

防护等级IP55,防尘、防水、防沙、防盐雾,可在多种极端环境下正常使用;“特种兵式”耐用,极端环境也可靠



### 4、高效柔性算法

具有矩阵柔性切换功能,可调用任何一组模块;智能最强大脑,按需供电更灵巧



### 5、智能化

支持4G或以太网连接,通过云端平台远程监控和故障诊断,方便对充电站进行远程管理和维护;支持高德、百度地图充电站位置查询、状态查询、扫码充电;远程监管,手机一点全搞定

## 使用环境 Use Environment

参数类别	基本参数	备注
工作温度	-30°C~55°C	-
环境湿度	5%~95%RH	无凝露
工作海拔	≤2000米(2000米以上降额输出)	-
冷却方式	强制风冷	-

## 参数与产品 Parameter Function

参数名称	基本参数	
产品型号	CX-D44DFR02	CX-D46DFR02
输出功率	160kW	240kW
外形尺寸 W×D×H	主机:800mmx860mmx1900mm 终端:500mmx250mmx1550mm	
输入电压	AC380V±20%	
输入频率	47~63Hz	
输出电压	150~1000VDC	
恒功率范围	300~1000VDC	
输出电流	0~500A	
充电枪配置	一机两枪(搭配终端使用),主机 A/B 枪为 5 米充电枪线束(根据客户需求可定制长度)	
辅助电源	12V(根据客户需求可选配12V/24V)	
人机界面	7 英寸彩色触摸屏	
后台通讯接口	4G/以太网	
稳压精度	≤0.2%	
稳流精度	≤0.2%	
电压纹波因素	≤0.5%	
效率	≥96%	
功率因素	≥0.99	
均流系数	≤5%	
谐波电流限值	≤5%	
噪声	≤65db	
计量精度	1 级	
防护等级	IP55(室外)	
待机功耗	≤N*10W (N 为充电模块数量)	
冷却方式	强制风冷	
静电放电抗扰度	4 级	
浪涌抗扰度	4 级	

# 40-240kW直流充电桩

## 双枪钣金款

CX-D22/CX-D32/CX-D42/CX-D34  
CX-D44/CX-D36/CX-D46

外观尺寸  
670MM\*560MM\*1600MM

### 使用条件 USE CONDITIONS

- 1、设备运行环境温度-30°C~55°C。
- 2、周围空气的最大相对湿度不超过95% (当周围空气温度为25±5°C时)。
- 3、安装地基无剧烈振动和冲击，垂直倾斜度不超过5%。
- 4、运行地点无导电或爆炸尘埃，没有腐蚀金属和破坏绝缘的气体或蒸气。



### 产品亮点 PRODUCT HIGHLIGHTS



01

#### 具有可靠性

严格按照国家相关标准进行设计、生产和检验。



02

#### 六重主要防护

附带防潮、防尘、防水、防盗、防霉变、防盐雾等功能。



03

#### 十二重保护

IP55、过欠压、过流、漏电、断路、急停、产品责任险、防雷击浪涌保护、电池电流倒灌保护、充电机过温保护、充电接口锁止、动力电池异常检测。



04

#### 多种充电场景

扫码/刷卡/密码/VIN码充电。



05

#### 智能高效

智能算法模块效率大于96%、恒功率充电、自助均流、低功耗、智能温控、高效维护。

### 参数与功能 PARAMETER FUNCTION

参数名称	基本参数		
产品型号	CX-D22/CX-D32/CX-D42	CX-D34/CX-D44	CX-D36/CX-D46
外形尺寸 W×D×H	670MM*560MM*1600MM		
输出功率	40kW/60kW/80kW	120kW/160kW	180kW/240kW
输入电压	AC380V±20%		
输入频率	47~63Hz		
输出电压	150~1000VDC		
恒功率范围	300~1000VDC		
输出电流	0~133A/0~200A/0~266A	0~400A/0~500A	0~500A/0~500A
充电枪配置	一机双枪, 5米充电枪线束(根据客户需求可定制长度)		
辅助电源	12V(根据客户需求可选配12V/24V)		
人机界面	7英寸彩色触摸屏		
后台通讯接口	4G/以太网		
稳压精度	≤0.2%		
稳流精度	≤0.2%		
电压纹波因素	≤0.5%		
效率	≥96%		
功率因素	≥0.99		
均流系数	≤5%		
谐波电流限值	≤5%		
噪声	≤65db		
计量精度	1级		
防护等级	IP55(室外)		
待机功耗	≤N*10W		
冷却方式	强制风冷		
静电放电抗扰度	4级		
浪涌抗扰度	4级		
连接方式	连接方式 C		
环境温度	-30°C~55°C		
环境湿度	5%~95%RH无凝露		
海拔高度	≤2000米		

# 40kW单枪

## 国标便携式交流桩

### CX-A40BB1T

外观尺寸

670mm\*290mm\*605mm



### 使用环境 Use Environment

参数类别	基本参数	备注
工作温度	-30°C~60°C	-
环境湿度	5%~95%无凝露	无凝露
工作海拔	≤2000米	-
冷却方式	强制风冷	-

### 参数与产品 Parameter Function

参数名称	基本参数
产品型号	CX-A40BB1T
输出功率	40kW
输入电压	AC380V±20%
输入频率	50Hz±5Hz
输出电压	AC380V±20%
整机输出电流	0~63A
安装方式	便携一体式
计量精度	2级 板载计量芯片(标配)/专用计量表 1级(选配)
充电枪配置	3.5米线长充电枪(客户可定制线长)
防护等级	IP54(室外)
安全保护	欠压保护、过压保护、过流保护、漏电保护、防雷浪涌保护、急停保护
人机界面	7英寸彩色触摸屏
联网方式	4G/以太网
启动方式	扫码、刷卡、即插即用
计费方式	按电量计费
充满自停	有
语音播报	有
刷卡退费功能	有
有序充电	有
预约充电	有
漏电保护	$I_r \geq A+DC6mA \pm 1mA$ (标准值) 所有模式下, 漏电时间超过 30ms(不包含), 漏电流存在, 设备保护
过温保护	当检测到线路温度大于 60 度时候, 设备保护, 待温度降低后解除
过流保护	63A
外形尺寸 WxDxH	670mm*290mm*605mm

# 40kW 便携式 直流充电桩

## CX-D41DB

外观尺寸

670mm\*290mm\*605mm



## 使用环境 Use Environment

参数类别	基本参数	备注
工作温度	-30°C~50°C	-
环境湿度	5%~95%无凝露	无凝露
工作海拔	≤2000米	-
冷却方式	强制风冷	-

## 参数与产品 Parameter Function

参数名称	基本参数
产品型号	CX-D41DB
输出功率	40kW
输入电压	AC380V±20%
输入频率	47~63Hz
输出电压	150~1000VDC
输出电流	0~133A
恒功率范围	300~1000VDC
单枪最大输出电流	133A
充电枪配置	一机单枪, 5米充电枪线束(根据客户需求可定制长度)
人机界面	7英寸彩色触摸屏
谐波电流限制	≤5%
通讯接口	4G/以太网
稳压精度	≤0.5%
稳流精度	≤0.5%
效率	≥95%
功率因素	≥0.99
均流系数	≤5%
噪声	≤65db
计量精度	1级
防护等级	IP54(室外)
待机功耗	≤N*10W
冷却方式	强制风冷
电压纹波因素	≤0.5%
静电放电抗扰度	4级
浪涌抗扰度	4级
连接方式	连接方式 C
外形尺寸 WxDxH	670mm*290mm*605mm

# 40kW 便携式 低压直流充电桩

## CX-D22AB

外观尺寸

670mm\*290mm\*605mm



## 使用环境 Use Environment

参数类别	基本参数	备注
工作温度	-30°C~50°C	-
环境湿度	5%~95%无凝露	无凝露
工作海拔	≤2000米	-
冷却方式	强制风冷	-

## 参数与产品 Parameter Function

参数名称	基本参数
产品型号	CX-D22AB
输出功率	40kW
输入电压	AC380V±20%
输入频率	45~65Hz
输出电压	30~100VDC
输出电流	0~250A
安装方式	便携一体式
启动方式	扫码/刷卡/密码/VIN 码充电
充电枪配置	一机单枪, 5 米充电枪线束(根据客户需求可定制长度)
人机界面	7 英寸彩色触摸屏
通讯接口	4G/以太网
稳压精度	≤0.5%
稳流精度	≤1%
效率	≥95%
功率因素	≥0.99
均流系数	≤5%
噪声	≤65db
计量精度	1 级
防护等级	IP54(室外)
待机功耗	≤N*10W
冷却方式	强制风冷
静电放电抗扰度	4 级
浪涌抗扰度	4 级
连接方式	连接方式 C
外形尺寸 WxDxH	670mm*290mm*605mm

# 7kW智能交流充电桩 - 壁挂/立柱款 流光系列

CX-A07DS1D

外观尺寸  
350mm\*196mm\*120mm



配色



## 产品亮点 PRODUCT HIGHLIGHTS



01

具有可靠性

严格按照国家相关标准进行设计、生产和检验。



02

六重主要防护

附带防潮、防尘、防水、防盗、防霉变、防盐雾等功能。



03

五重保护

短路保护、过载保护、漏电、防感应雷、高温告警。



04

多种充电场景

扫码、刷卡、预约、免费充电。



05

智能高效

充满自停、状态检测、语音播报、智能灯语。

## 参数与功能 Parameter Function

参数类别	参数名称	基本参数
基础性能	产品型号	CX-A07DS1D
	输入电压范围	AC220V ±20%
	输入电压模式	单相三线制
	输出电压范围	AC220V ±20%
	输出最大电流	单枪32A
	输出最大功率	单枪7kW
	工作环境温度	-30°C~60°C
	执行标准	GBT18487.1-2023
安全保护	防护等级	IP65
	输入保护	欠压保护、过压保护、过流保护、漏电保护、防雷浪涌保护、短路保护
	输出保护	输出保护 过流保护、过压保护、短路保护、通讯故障保护
可配置项	特殊保护	急停按钮
	联网方式	4G
	枪线长度	3.5m(客户可定制)
	设备配件	立柱
	显示屏	呼吸灯(不支持LCD/触摸屏)
	计量精度	1级
安装方式	壁挂/立柱	

## 使用环境 USE ENVIRONMENT

参数类别	参数名称	使用类别	基本参数
环境温度	室内/室外	工作温度	-30°C ~ 60°C
		储存温度	-30°C ~ 85 °C
环境湿度	室内/室外	工作湿度	5%~95% RH
		储存湿度	5% ~ 95% RH
大气压强	/	/	63 ~ 106 kPa
工作海拔	/	/	≤ 2000 米
散热方式	/	/	自然传导方式

# 7kW智能交流充电桩-壁挂/立柱款

## 国标黑魔方

### CX-A07C1DL

外观尺寸  
250\*250\*91.5mm



### 使用环境 USE ENVIRONMENT

参数类别	参数名称	使用类别	基本参数
环境温度	室内/室外	工作温度	-30°C~60°C
		储存温度	-30°C ~ 85°C
环境湿度	室内/ 室外	工作湿度	5%~95%RH
		储存湿度	5% ~ 95% RH
大气压强	/	/	63 ~ 106 kPa
工作海拔	/	/	≤ 2000 米
散热方式	/	/	自然传导方式

### 产品亮点 PRODUCT HIGHLIGHTS



01

具有可靠性

严格按照国家相关标准进行设计、生产和检验。



02

六重主要防护

附带防潮、防尘、防水、防盗、防霉变、防盐雾等功能。



03

五重保护

短路保护、过载保护、漏电、防感应雷、高温告警。



04

多种充电场景

扫码、刷卡、预约、免费充电。



05

智能高效

充满自停、状态检测、语音播报、智能灯语。

### 参数与功能 Parameter Function

参数类别	参数名称	基本参数
设备技术参数	产品型号	CX-A07C1DL
	工作电压	220V±20%, 50Hz±5Hz.单相三线制(火线 L、零线 N、地线 PE)
	充电电流	额定 32A
	额定功率	7kW
	执行标准	GBT18487.1-2023
	防护等级	IP65
	LED 指示灯	红:异常状态 绿:充电状态 蓝:待机状态
	充电枪线缆长度	3.5米(客户可定制长度)
	供电线缆	6平方电缆进线
	联网方式	以太网/4G
	刷卡退费功能	有
	充满自停	有
	按电量计费	有
	短路过载保护	有
保护技术参数	高温告警保护	有
	语音播报	有
	漏电流保护	$I_r \geq 6mA \pm 1mA$ (标准值) 所有模式下, 漏电时间超过 30ms(不包含), 漏电流存在, 设备保护
	过流保护值	$36A \leq I$ 自检模式下, 过流保护值大于 0.01A, 过流出现, 待过流消失后, 设备自动恢复正常, 用户可刷卡启动充电;
		连接模式下, 过流保护值大于 0.01A, 过流出现, 该问题容忍时间为 1 秒, 超过 1 秒(不包含), 过流出现, 待过流消失后, 设备自动恢复正常, 用户可刷卡启动充电;
		充电等待电流上升, 需要在 30 秒后, 电流必须大于 0.2A, 否则默认为车已充满, 不需要充电, 状态提示为充电完成;
		充电模式下, 过流保护值大于 36A, 过流出现, 该问题容忍时间为 0.5 秒, 超过 0.5 秒(不包含), 过流出现, 待过流消失后, 设备自动恢复正常, 用户可刷卡启动充电。
	断路保护值	$38A \leq I$ 所有模式下, 电流超过 38A 存在, 则设备保护
	过温保护	当检测到线路温度大于60度时候, 设备保护, 带温度降低后解除
	过流正常值	32A

# 7kW智能交流充电桩 - 壁挂/立柱款

## 单枪钣金款

CX-A07B1D/CX-A07B1DL

外观尺寸  
240\*90\*360mm



### 产品亮点 PRODUCT HIGHLIGHTS



01

#### 具有可靠性

严格按照国家相关标准进行设计、生产和检验。



02

#### 六重主要防护

附带防潮、防尘、防水、防盗、防霉变、防盐雾等功能。



03

#### 五重保护

短路保护、过载保护、漏电、防感应雷、高温告警。



04

#### 多种充电场景

扫码、刷卡、预约、免费充电。



05

#### 智能高效

充满自停、状态检测、语音播报、智能灯语。

### 参数与功能 PARAMETER FUNCTION

参数类别	参数名称	基本参数
基础性能	产品型号	CX-A07B1D/CX-A07B1DL
	输入电压范围	AC220V ±20%
	输入电压模式	单相三线制
	输出电压范围	AC220V ±20%
	输出电流	1-32A
	输出最大功率	单枪7kW
	工作环境温度	-30°C~60°C
	执行标准	GBT18487.1-2023
安全保护	防护等级	IP65(室外)
	输入保护	欠压保护、过压保护、过流保护、漏电保护、防雷浪涌保护、短路保护
	输出保护	输出保护 过流保护、过压保护、短路保护、通讯故障保护
可配置项	特殊保护	急停按钮
	联网方式	以太网/4G
	枪线	3.5m(客户可定制)
	设备配件	立柱
	显示屏	流水灯/LCD屏/触摸屏
	计量精度	1级
安装方式	壁挂/立柱	

### 使用环境 USE ENVIRONMENT

参数类别	参数名称	使用类别	基本参数
环境温度	室内/室外	工作温度	-30°C ~ 60°C
		储存温度	-30°C ~ 85°C
环境湿度	室内/室外	工作湿度	5% ~ 95% RH
		储存湿度	5% ~ 95% RH
大气压强	/	/	63 ~ 106 kPa
工作海拔	/	/	≤ 2000 米
散热方式	/	/	自然传导方式

# 7kW智能交流充电桩 - 壁挂/立柱款 外贸款

CXE-A07A1D/CXE-A07A1DL

外观尺寸  
240\*100\*360mm



## 产品亮点 PRODUCT HIGHLIGHTS



01

### 具有可靠性

严格按照国家相关标准进行设计、生产和检验。



02

### 六重主要防护

附带防潮、防尘、防水、防盗、防霉变、防盐雾等功能。



03

### 五重保护

短路保护、过载保护、漏电、防感应雷、高温告警。



04

### 多种充电场景

扫码、刷卡、预约、免费充电。



05

### 智能高效

充满自停、状态检测、语音播报、智能灯语。

## 参数与功能 Parameter Function

参数类别	参数名称	基本参数
基础性能	产品型号	CXE-A07A1D/CXE-A07A1DL
	输入电压范围	AC220V ±20%
	输入电压模式	单相三线制
	输出电压范围	AC220V ±20%
	输出最大电流	单枪32A
	输出最大功率	单枪7kW
	工作环境温度	-30°C~60°C
	执行标准	GBT18487.1-2023
安全保护	防护等级	IP65
	输入保护	欠压保护、过压保护、过流保护、漏电保护、防雷浪涌保护、短路保护
	输出保护	输出保护 过流保护、过压保护、短路保护、通讯故障保护
可配置项	特殊保护	急停按钮
	联网方式	以太网/4G
	枪线长度	3.5m(客户可定制)
	设备配件	立柱
	显示屏	LED灯/LCD显示屏
	计量精度	1级
安装方式	壁挂/立柱	

## 使用环境 USE ENVIRONMENT

参数类别	参数名称	使用类别	基本参数
环境温度	室内/室外	工作温度	-30°C ~ 60°C
		储存温度	-30°C ~ 85 °C
环境湿度	室内/室外	工作湿度	5%~95%RH
		储存湿度	5% ~ 95% RH
大气压强	/	/	63 ~ 106 kPa
工作海拔	/	/	≤ 2000 米
散热方式	/	/	自然传导方式

# 7kW交流充电桩

## 落地式

CX-A07CY1D  
CX-A07CY1DL

外观尺寸  
300\*200\*1500mm



### 产品亮点 PRODUCT HIGHLIGHTS



01

#### 具有可靠性

严格按照国家相关标准进行设计、生产和检验。



02

#### 六重主要防护

附带防潮、防尘、防水、防盗、防霉变、防盐雾等功能。



03

#### 五重保护

短路保护、过载保护、漏电、防感应雷、高温告警。



04

#### 多种充电场景

扫码、刷卡、预约、免费充电。



05

#### 智能高效

充满自停、状态检测、语音播报、智能灯语。

### 参数与功能 Parameter Function

参数类别	参数名称	基本参数
基础性能	产品型号	CX-A07CY1D/CX-A07CY1DL
	输入电压范围	AC220V ±20%
	输入电压模式	单相三线制
	输出电压范围	AC220V ±20%
	输出电流	1-32A
	输出最大功率	单枪7kW
	工作环境温度	-30°C~60°C
	执行标准	GBT18487.1-2023
	防护等级	IP54(室外)
安全保护	输入保护	欠压保护、过压保护、过流保护、漏电保护、防雷浪涌保护、短路保护
	输出保护	过流保护、过压保护、短路保护、通讯故障保护
	特殊保护	急停按钮
可配置项	联网方式	以太网/4G
	枪线长度	3.5m(客户可定制)
	显示屏	流水灯/LCD屏/触摸屏
	计量精度	1级

### 使用环境 USE ENVIRONMENT

参数类别	参数名称	使用类别	基本参数
环境温度	室内/室外	工作温度	-30°C ~ 60°C
		储存温度	-30°C ~ 85°C
环境湿度	室内/室外	工作湿度	5% ~ 95% RH
		储存湿度	5% ~ 95% RH
大气压强	/	/	63 ~ 106 kPa
工作海拔	/	/	≤ 2000 米
散热方式	/	/	自然传导方式

# 14kW交流双枪充电桩

## B款/C款

CX-A14C2DL

外观尺寸  
280\*120\*380mm/240\*95\*330mm



B款



C款

### 产品亮点 PRODUCT HIGHLIGHTS



01

**具有可靠性**

严格按照国家相关标准进行设计、生产和检验。



02

**六重主要防护**

附带防潮、防尘、防水、防盗、防霉变、防盐雾等功能。



03

**五重保护**

短路保护、过载保护、漏电、防感应雷、高温告警。



04

**多种充电场景**

扫码、刷卡、预约、免费充电。



05

**智能高效**

充满自停、状态检测、语音播报、智能灯语。

### 参数与功能 Parameter Function

参数类别	参数名称	基本参数
基础性能	产品型号	CX-A14C2D/CX-A14C2DL
	输入电压范围	AC220V ±20%
	整机输出功率	14kW
	输出电压范围	AC220V ±20%
	输出最大电流	30A (32A-Max) x 2
	单枪输出功率	7kW
	工作环境温度	-30°C~60°C
	执行标准	NB/T33008—2018, NB/T33002—2018, GBT 20234—2023, GBT18487.1—2023
	防护等级	IP54(室外)
安全保护	防雷保护	专用二类防雷模块
	过流阈值	35.2A
	特殊保护	急停按钮
可配置项	联网方式	以太网/4G/无联网(标配)
	枪线长度	3.5m(客户可定制)
	显示屏	流水灯/LCD屏/触摸屏
	计量精度	1级

### 使用环境 USE ENVIRONMENT

参数类别	参数名称	使用类别	基本参数
环境温度	室内/室外	工作温度	-30°C ~ 60°C
		储存温度	-30°C ~ 85°C
环境湿度	室内/室外	工作湿度	5% ~ 95% RH
		储存湿度	5% ~ 95% RH
大气压强	/	/	63 ~ 106 kPa
工作海拔	/	/	≤ 2000 米
散热方式	/	/	自然传导方式

# 14kW交流双枪充电桩

## 落地式

CX-A14CY2D  
CX-A14CY2DL(带屏)

外观尺寸  
300\*200\*1500mm



### 产品亮点 PRODUCT HIGHLIGHTS



01

#### 具有可靠性

严格按照国家相关标准进行设计、生产和检验。



02

#### 六重主要防护

附带防潮、防尘、防水、防盗、防霉变、防盐雾等功能。



03

#### 五重保护

短路保护、过载保护、漏电、防感应雷、高温告警。



04

#### 多种充电场景

扫码、刷卡、预约、免费充电。



05

#### 智能高效

充满自停、状态检测、语音播报、智能灯语。

### 参数与功能 Parameter Function

参数类别	参数名称	基本参数
基础性能	产品型号	CX-A14CY2D/CX-A14CY2DL
	输入电压范围	AC220V ±20%
	输入电压模式	单相三线制
	输出电压范围	AC220V ±20%
	单枪输出电流	1-32A
	单枪输出功率	7kW
	整机输出电流	1-64A
	执行标准	GBT18487.1-2023
	防护等级	IP54
安全保护	输入保护	欠压保护、过压保护、过流保护、漏电保护、防雷浪涌保护、短路保护
	输出保护	输出保护 过流保护、过压保护、短路保护、通讯故障保护
	特殊保护	急停按钮
可配置项	联网方式	以太网/4G
	枪线	3.5米线长充电枪(客户可定制线长)
	显示屏	流水灯/LCD屏/触摸屏
	计量精度	1级

### 使用环境 USE ENVIRONMENT

参数类别	参数名称	使用类别	基本参数
环境温度	室内/室外	工作温度	-30°C ~ 60°C
		储存温度	-30°C ~ 85°C
环境湿度	室内/室外	工作湿度	5% ~ 95% RH
		储存湿度	5% ~ 95% RH
大气压强	/	/	63 ~ 106 kPa
工作海拔	/	/	≤ 2000 米
散热方式	/	/	自然传导方式

## 02

# 电动船舶 补能方案

### 产品介绍

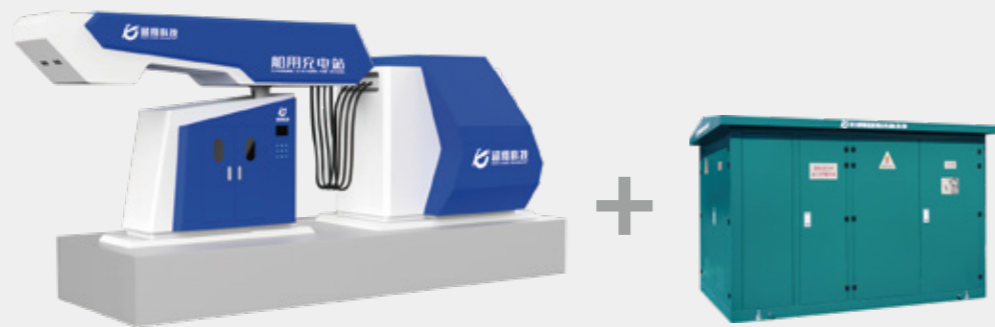
PRODUCT  
INTRODUCTION

- 智能船充机械臂
- 风冷终端
- 液冷终端
- 960kW超充主机



# 电动船舶 补能解决方案

船充系列  
重磅来袭



智能船充机械臂

箱变



风冷终端

液冷终端

960kW超充主机

## 参数与产品 Parameter Function



### 安全稳定

严格按严格按 GB/T18487.1-2023 新国标设计定制, 具备过压、欠压、过流、漏电、断路、温度异常、BMS异常、急停 8重安全防护, 机身整体防护可做到IP55, 以确保人身、车辆的充电全过程的安全8重防护。



### 精工品质

优化产品工艺, 经过更严苛的环境测试, 在特殊极端天气跟场景下, 抗盐雾、抗腐蚀能力更优。



### 保险保障

所有产品由人寿保险承保, 安心放心。



### 智能高效

全矩阵拓扑, 柔性分配, 按需调用充电模块, 模块待机0损耗, 高超兼容1000V电压平台, 支持960kW 20枪需求。



### 车船两用

极速充电系统可实现风冷电流最大可达250A, 液冷600A, 可为重卡、船舶等大功率即时补能。

## 参数与产品 Parameter Function

参数名称	基本参数		
产品型号	CX-D40DGR	CX-SDD250X2(风冷终端)	CX-SDD600X1(液冷终端)
输出功率	960kW	500kW	600kW
外观尺寸W×D×H	1900*1000*1900 mm	460mm*300mm*1450mm	400mm*460mm*1600mm
输入电压	AC380V±20%	-	
输入频率	47~63hz	-	
输出电压	150-1000VDC		
恒功率范围	300-1000VDC		
通讯接口	4G/以太网		
稳压精度	≤0.2%		
稳流精度	≤0.2%		
人机界面	7英寸彩色触摸屏		
效率	≥96%		
功率因素	≥0.99		
均流系数	≤5%		
谐波电流限制	≤5%		
噪声	≤65db		
计量精度	1级		
防护等级	IP55		
待机功耗	≤N*10W		
冷却方式	强制风冷/油浸液冷		
静电放电抗扰度	4级		
浪涌抗扰度	4级		
环境温度	-30°C~55°C		
环境湿度	5%~95%无凝露		
海拔高度	≤2000米		

## 02

# 电动自行车 充电系列

### 产品介绍

PRODUCT  
INTRODUCTION

- 2路电动自行车充电桩
- 3路电动自行车充电桩
- 6路电动自行车充电桩
- 10路电动自行车充电桩
- 12路电动自行车充电桩
- 20路电动自行车充电桩



# 12路电瓶车无线充电桩

## CX-12ABL-WX

外观尺寸

660MM\*530MM\*1720MM



### 1、具有可靠性

严格按照国家相关标准进行设计、生产和检验



### 2、六重主要防护

附带防潮、防尘、防水、防盗、防霉变、防盐雾等功能



### 3、十二重保护

IP55、过欠压、过流、漏电、断路、急停、产品责任险、防雷击浪涌保护、电池电流倒灌保护、充电机过温保护、充电接口锁止、动力电池异常检测。



### 4、多种充电场景

扫码、刷卡、预约、免费充电



### 5、智能高效

充满自停、状态检测、语音播报、智能灯语



无线充脚踏

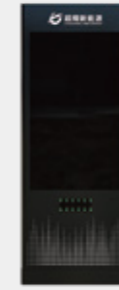


无线充主机

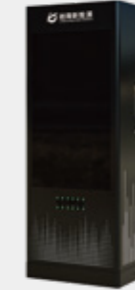
## 使用环境 Use Environment

参数类别	基本参数	备注
环境温度	-20°C ~ 50°C	-
环境湿度	5%~95%无凝露	无凝露
海拔高度	≤2000米(2000米以上降额输出)	-
冷却方式	智能风冷	-

## 参数与产品 Parameter Function



正视图



左侧视图



右侧视图

参数名称	基本参数
产品型号	CX-12ABL-WX
整机额定功率	7kW
输入电压	AC220V±20%
输入频率	50±5HZ
单路输出电压	20-60VDC
单路输出电流	0-15A
单路最大功率	900W
路数配置	12路(根据客户需求可配置12路及以下)
功能配件	充电宝、广告播放屏、监控摄像头
待机功耗	≤N*5W(N表示路数)
通讯接口	4G/以太网
效率	≥90%
噪声	≤65db(20°C,满载额定输出)
计量精度	1级
防护等级	主柜IP54/无线终端IP68
输入功率因数	≥0.98@220Vac, 900W
外形尺寸W×D×H	660MM*530MM*1720MM
大气压强	80kPa~110kPa
防护等级	IP54

## 2路电动自行车充电桩

### 大功率双路智能

#### CX-02S

外观尺寸  
160\*70\*130mm



主要应用于大功率三轮车以及场地空间比较紧凑的场所

#### 产品亮点 PRODUCT HIGHLIGHTS

##### 01

##### 远程监控

智慧云平台可在线管理设备，实时数据一目了然，设备运行状态实时监测。

##### 02

##### 多重保护

内嵌式设计（防偷盗）、塑壳机身、过流保护、漏电保护、短路自停、充满/拔掉自停。

##### 03

##### 充满即停

自动检测电池状态，充满后即刻停止电流输出，智能保障电池安全，避免过充。

##### 04

##### 在线抄表

具备远程读取电表电量信息，能够记录并打印历史数据，并提供电量查询数据接口。

##### 05

##### 断电记忆

充电过程中意外断电，设备能够记忆未完成的订单，供电正常后可自动恢复订单。

##### 06

##### 3+种充电方式

刷卡、扫码、免费

#### 参数与功能 Parameter Function

	参数名称	参数详情
基础性能	产品型号	CX-02S
	输入电压	AC220V±20%/50Hz±5Hz
	输出电压	AC220V±20%/50Hz±5Hz
	最大承载电流	20A
	单路最大承载电流	10A/16A
	最大输出功率	整机4.4kW
	待机功耗	2W
	工作温度	-20°C~50°C
	工作相对湿度	5%~95%RH
	联网方式	Mesh/4G
	过载保护	过载值可设定
	执行标准	GB/T42236.1-2022
	防护等级	IP54
安全保护	短路保护	有
	漏电保护	有
	充满自停	浮动时间可设定
	拔掉断电	拔掉后断电时间可设定
	空载断电	有

# 3路电动自行车充电桩

## 豪华款

### CX-03A

外观尺寸  
100\*360\*890mm



主要应用于大功率三轮车以及场地空间比较紧凑的场所

### 产品亮点 PRODUCT HIGHLIGHTS

#### 01

##### 远程监控

智慧云平台可在线管理设备，实时数据一目了然，设备运行状态实时监测。

#### 02

##### 多重保护

内嵌式设计（防偷盗）、钣金机身、过流保护、漏电保护、短路自停、充满/拔掉自停。

#### 03

##### 充满即停

自动检测电池状态，充满后即刻停止电流输出，智能保障电池安全，避免过充。

#### 04

##### 在线抄表

具备远程读取电表电量信息，能够记录并打印历史数据，并提供电量查询数据接口。

#### 05

##### 断电记忆

充电过程中意外断电，设备能够记忆未完成的订单，供电正常后可自动恢复订单。

#### 06

##### 3+种充电方式

刷卡、扫码、免费

### 参数与功能 Parameter Function

	参数名称	参数详情
基础性能	产品型号	CX-03A
	输入电压	AC220V±20%/50Hz±5Hz
	输出电压	AC220V±20%/50Hz±5Hz
	最大承载电流	30A
	单路最大承载电流	10A
	最大输出功率	整机6.6kW
	待机功耗	2W
	工作温度	-20°C~50°C
	工作相对湿度	5%~95%RH
	联网方式	4G
	夜间断电	可设定断电时间点
	执行标准	GB/T42236.1-2022
	防护等级	IP54
安全保护	过载保护	过载值可设定
	短路保护	有
	过温保护	有
	保险丝检测	有
	充满自停	浮动时间可设定
	拔掉断电	拔掉后断电时间可设定
	空载断电	有
可配置项	联网烟感	选配
	远程抄表	选配

# 6路电动自行车充电桩

## 铁翼系列

### CX-06D

外观尺寸  
270\*90\*270mm



### 产品亮点 PRODUCT HIGHLIGHTS

#### 01

##### 远程监控

智慧云平台可在线管理设备，实时数据一目了然，设备运行状态实时监测。

#### 02

##### 多重保护

内嵌式设计（防偷盗）、钣金机身、过流保护、漏电保护、短路自停、充满/拔掉自停。

#### 03

##### 充满即停

自动检测电池状态，充满后即刻停止电流输出，智能保障电池安全，避免过充。

#### 04

##### 在线抄表

具备远程读取电表电量信息，能够记录并打印历史数据，并提供电量查询数据接口。

#### 05

##### 断电记忆

充电过程中意外断电，设备能够记忆未完成的订单，供电正常后可自动恢复订单。

#### 06

##### 多种充电方式

刷卡、扫码、免费

### 参数与功能 Parameter Function

参数名称	参数详情
产品型号	CX-06D
输入电压	AC220V±20%/50Hz
输出电压	AC220V±20%/50Hz
额定总输入功率/电流	13200W/60A
单路最大输出功率/电流	0-2200W/10A
执行标准	GB/T42236.1-2022
待机功耗	≤5W
工作温度	-20°C~50°C
工作相对湿度	5%~95%RH
联网功能	4G 全网通
显示功能	指示灯
触摸按键	有
时间计费	有
按功率给时间	10 档功率灵活配置(默认关)
按电量计费	有
刷卡功能	支持线上卡/线下卡
计量	电表级计量
充满自停	延迟断电时间可设定
拔掉断电/空载断电	延迟断电时间可设定
支付方式	刷卡/微信/支付宝
断电记忆	有
过载保护	有
短路保护	有
机箱过温保护	有
过、欠压报警	有
语音播报	有
免费充电	有

# 6路电动自行车充电桩

## 大功率豪华款

### CX-06C

外观尺寸  
300\*80\*300mm



主要应用于大功率三轮车以及场地空间比较紧凑的场所

### 产品亮点 PRODUCT HIGHLIGHTS

#### 01

##### 远程监控

智慧云平台可在线管理设备，实时数据一目了然，设备运行状态实时监测。

#### 02

##### 多重保护

内嵌式设计（防偷盗）、钣金机身、过流保护、漏电保护、短路自停、充满/拔掉自停。

#### 03

##### 充满即停

自动检测电池状态，充满后即刻停止电流输出，智能保障电池安全，避免过充。

#### 04

##### 在线抄表

具备远程读取电表电量信息，能够记录并打印历史数据，并提供电量查询数据接口。

#### 05

##### 断电记忆

充电过程中意外断电，设备能够记忆未完成的订单，供电正常后可自动恢复订单。

#### 06

##### 3+种充电方式

刷卡、扫码、免费

### 参数与功能 Parameter Function

	参数名称	参数详情
基础性能	产品型号	CX-06C
	输入电压	AC220V/50Hz
	输出电压	AC220V/50Hz
	最大承载电流	60A
	单路最大承载电流	10A
	最大输出功率	整机13.2kW
	待机功耗	3W
	工作温度	-20°C~50°C
	工作相对湿度	5%~95%RH
	联网方式	以太网/4G
	夜间断电	可设定断电时间点
	执行标准	GB/T42236.1-2022
	防护等级	IP54
安全保护	过载保护	过载值可设定
	短路保护	有
	过温保护	有
	保险丝检测	有
	充满自停	浮动时间可设定
	拔掉断电	拔掉后断电时间可设定
可配置项	空载断电	有
	联网烟感	选配
	远程抄表	选配

# 10路电动自行车充电桩

## 塑壳款

### CX-10H

外观尺寸  
350\*82\*210mm



## 产品亮点 PRODUCT HIGHLIGHTS

### 01

#### 远程监控

智慧云平台可在线管理设备，实时数据一目了然，设备运行状态实时监测。

### 02

#### 多重保护

内嵌式设计（防偷盗）、塑壳机身、过流保护、漏电保护、短路自停、充满/拔掉自停。

### 03

#### 充满即停

自动检测电池状态，充满后即刻停止电流输出，智能保障电池安全，避免过充。

### 04

#### 在线抄表

具备远程读取电表电量信息，能够记录并打印历史数据，并提供电量查询数据接口。

### 05

#### 断电记忆

充电过程中意外断电，设备能够记忆未完成的订单，供电正常后可自动恢复订单。

### 06

#### 3+种充电方式

刷卡、扫码、免费

## 参数与功能 Parameter Function

	参数名称	参数详情
基础性能	产品型号	CX-10H
	输入电压	AC220V/50Hz
	输出电压	AC220V/50Hz
	最大承载电流	30A
	单路最大承载电流	3A
	最大输出功率	整机6.6kW
	待机功耗	5W
	工作温度	-20°C~50°C
	工作相对湿度	5%~95%RH
	联网方式	以太网/4G
	夜间断电	可设定断电时间点
	执行标准	GB/T42236.1-2022 T/SQICA001-2018
	防护等级	IP54
安全保护	过载保护	过载值可设定
	短路保护	有
	过温保护	有
	保险丝检测	有
	充满自停	浮动时间可设定
	拔掉断电	拔掉后断电时间可设定
	空载断电	有
可配置项	联网烟感	选配
	远程抄表	选配
	可选防雨	选配

# 10路电动自行车充电桩

## 铁骑系列

### CX-10K

外观尺寸  
270\*90\*270mm



### 产品亮点 PRODUCT HIGHLIGHTS

#### 01

##### 远程监控

智慧云平台可在线管理设备，实时数据一目了然，设备运行状态实时监测。

#### 02

##### 多重保护

内嵌式设计（防偷盗）、钣金机身、过流保护、漏电保护、短路自停、充满/拔掉自停。

#### 03

##### 充满即停

自动检测电池状态，充满后即刻停止电流输出，智能保障电池安全，避免过充。

#### 04

##### 在线抄表

具备远程读取电表电量信息，能够记录并打印历史数据，并提供电量查询数据接口。

#### 05

##### 断电记忆

充电过程中意外断电，设备能够记忆未完成的订单，供电正常后可自动恢复订单。

#### 06

##### 多种充电方式

刷卡、扫码、免费

### 参数与功能 Parameter Function

	参数名称	参数详情
基础性能	产品型号	CX-10K
	输入电压	AC220V/50Hz
	输出电压	AC220V/50Hz
	最大承载电流	30A
	单路最大承载电流	3A
	单路最大输出功率	0-660W
	待机功耗	≤5W
	工作温度	-20°C~50°C
	工作相对湿度	5%~95%RH
	联网方式	以太网/4G
	显示功能	指示灯
	执行标准	GB/T42236.1-2022 T/SQICA001-2018
	防护等级	IP54
	安全保护	过载保护
短路保护		有
过温保护		有
保险丝检测		有
充满自停		浮动时间可设定
拔掉断电		拔掉后断电时间可设定
空载断电		有
可配置项	联网烟感	选配
	远程抄表	选配
	可选防雨	选配

# 10路电动自行车充电桩

## 圆弧款

### CX-10C

外观尺寸

300\*85\*380mm

310\*85\*380mm (防水)



### 产品亮点 PRODUCT HIGHLIGHTS

#### 01

##### 远程监控

智慧云平台可在线管理设备，实时数据一目了然，设备运行状态实时监测。

#### 02

##### 多重保护

内嵌式设计（防偷盗）、钣金机身、过流保护、漏电保护、短路自停、充满/拔掉自停。

#### 03

##### 充满即停

自动检测电池状态，充满后即刻停止电流输出，智能保障电池安全，避免过充。

#### 04

##### 在线抄表

具备远程读取电表电量信息，能够记录并打印历史数据，并提供电量查询数据接口。

#### 05

##### 断电记忆

充电过程中意外断电，设备能够记忆未完成的订单，供电正常后可自动恢复订单。

#### 06

##### 4+种充电方式

刷卡、扫码、投币、免费

### 参数与功能 Parameter Function

	参数名称	参数详情
基础性能	产品型号	CX-10C
	输入电压	AC220V/50Hz
	输出电压	AC220V/50Hz
	最大承载电流	30A
	单路最大承载电流	3A
	最大输出功率	整机6.6kW
	待机功耗	5W
	工作温度	-20°C~50°C
	工作相对湿度	5%~95%RH
	联网方式	以太网/4G
	夜间断电	可设定断电时间点
	执行标准	GB/T42236.1-2022 T/SQICA001-2018
	防护等级	IP54
安全保护	过载保护	过载值可设定
	短路保护	有
	过温保护	有
	保险丝检测	有
	充满自停	浮动时间可设定
	拔掉断电	拔掉后断电时间可设定
	空载断电	有
可配置项	联网烟感	选配
	远程抄表	选配
	可选防雨	选配

# 10路电动自行车充电桩

## 10路D款

### CX-10D

外观尺寸

320\*85\*480mm

320\*135\*480mm (厚款)



### 产品亮点 PRODUCT HIGHLIGHTS

#### 01

##### 远程监控

智慧云平台可在线管理设备，实时数据一目了然，设备运行状态实时监测。

#### 02

##### 多重保护

内嵌式设计（防偷盗）、钣金机身、过流保护、漏电保护、短路自停、充满/拔掉自停。

#### 03

##### 充满即停

自动检测电池状态，充满后即刻停止电流输出，智能保障电池安全，避免过充。

#### 04

##### 在线抄表

具备远程读取电表电量信息，能够记录并打印历史数据，并提供电量查询数据接口。

#### 05

##### 断电记忆

充电过程中意外断电，设备能够记忆未完成的订单，供电正常后可自动恢复订单。

#### 06

##### 4+种充电方式

刷卡、扫码、投币、免费

### 参数与功能 Parameter Function

	参数名称	参数详情
基础性能	产品型号	CX-10D
	输入电压	AC220V±20%/50Hz±5Hz
	输出电压	AC220V±20%/50Hz±5Hz
	最大承载电流	30A
	单路最大承载电流	3A
	最大输出功率	整机6.6kW
	待机功耗	5W
	工作温度	-20°C~50°C
	工作相对湿度	5%~95%RH
	联网方式	以太网/4G
	夜间断电	可设定断电时间点
	执行标准	GB/T42236.1-2022
	防护等级	IP32
安全保护	过载保护	过载值可设定
	短路保护	有
	过温保护	有
	保险丝检测	有
	充满自停	浮动时间可设定
	拔掉断电	拔掉后断电时间可设定
	空载断电	有
可配置项	联网烟感	选配
	远程抄表	选配
	可选防雨	选配

# 12路塑壳 LCD显示智能充电桩

## CX-12FJSB

外观尺寸  
340\*210\*85mm



### 产品亮点 PRODUCT HIGHLIGHTS

- (1) 可同时为12辆电瓶车充电；
- (2) 充电时数码管显示剩余充电时间或电量；
- (3) 具有充满自停功能：自动检测电瓶充电状态，如充满则在经过浮充时间后停止供电，计费时间清零；
- (4) 具有拔掉断电功能：自动检测电瓶充电状态，如用户自动拔掉充电器则停止供电，计费时间清零；
- (5) 具有空载断电功能；
- (6) 具有过载保护功能：能识别大功率电器，自动暂停供电；
- (7) 语音播报：充电操作过程语音播报；
- (8) 支付方式：支持扫码、刷线上卡支付；
- (9) 断电记忆：当出现断电，来电后可继续使用剩余的时间充电；
- (10) 短路保护：当出现短路，断开空开；
- (11) 具有故障检测功能，及时提示故障端口；
- (12) 具有过流及漏电保护，如遇大电流及短路后，设备停止工作；
- (13) 具有故障显示功能：保险丝损坏后显示OFF，继电器故障显示FFF。

参数名称	参数详情
产品型号	CX-12F JSB
输入电压	AC220V/50Hz
输出电压	AC220V/50Hz
额定总输入功率/电流	6600W/30A
单路最大输出功率/电流	0~660W/3A
待机功耗	≤7W
工作温度	-20°C~50°C
工作相对湿度	5%~95%
联网功能	4G全网通
显示功能	4.3寸LCD显示
触摸按键	有
时间计费	有
按电量计费	有
刷卡功能	只支持线上卡
计量精度	2级
充满自停	延迟断电时间可设定
拔掉断电/空载断电	延迟断电时间可设定
支付方式	刷卡/微信/支付宝
断电记忆	有
过载保护	过载功率值可自定义
短路保护	有
机箱过温保护	有
过、欠压报警	有
语音播报	有
免费充电	可配置
防护等级	IP55
执行标准	GB/T42236.1-2022

# 12路电动自行车充电桩

## 防水款

### CX-12D

外观尺寸  
330\*85\*430mm



### 产品亮点 PRODUCT HIGHLIGHTS

#### 01

##### 远程监控

智慧云平台可在线管理设备，实时数据一目了然，设备运行状态实时监测。

#### 02

##### 多重保护

内嵌式设计（防偷盗）、钣金机身、过流保护、漏电保护、短路自停、充满/拔掉自停。

#### 03

##### 充满即停

自动检测电池状态，充满后即刻停止电流输出，智能保障电池安全，避免过充。

#### 04

##### 在线抄表

具备远程读取电表电量信息，能够记录并打印历史数据，并提供电量查询数据接口。

#### 05

##### 断电记忆

充电过程中意外断电，设备能够记忆未完成的订单，供电正常后可自动恢复订单。

#### 06

##### 3+种充电方式

刷卡、扫码、免费

### 参数与功能 Parameter Function

	参数名称	参数详情
基础性能	产品型号	CX-12D
	输入电压	AC220V±20%/50Hz±5Hz
	输出电压	AC220V±20%/50Hz±5Hz
	最大承载电流	30A
	单路最大承载电流	3A
	最大输出功率	整机6.6kW
	待机功耗	5W
	工作温度	-20°C~50°C
	工作相对湿度	5%~95%RH
	联网方式	以太网/4G
	夜间断电	可设定断电时间点
	执行标准	GB/T42236.1-2022
	防护等级	IP54
安全保护	过载保护	过载值可设定
	短路保护	有
	过温保护	有
	保险丝检测	有
	充满自停	浮动时间可设定
	拔掉断电	拔掉后断电时间可设定
	空载断电	有
可配置项	联网烟感	选配
	远程抄表	选配
	可选防雨	选配

# 10/20路室外机

## CX-10W/CX-20W

外观尺寸

385\*170\*1400mm (主机)  
210\*125\*750mm (立柱)



## 产品亮点 PRODUCT HIGHLIGHTS

### 01

#### 远程监控

智慧云平台可在线管理设备，实时数据一目了然，设备运行状态实时监测。

### 02

#### 多重保护

内嵌式设计（防偷盗）、钣金机身、过流保护、漏电保护、短路自停、充满/拔掉自停。

### 03

#### 充满即停

自动检测电池状态，充满后即刻停止电流输出，智能保障电池安全，避免过充。

### 04

#### 在线抄表

具备远程读取电表电量信息，能够记录并打印历史数据，并提供电量查询数据接口。

### 05

#### 断电记忆

充电过程中意外断电，设备能够记忆未完成的订单，供电正常后可自动恢复订单。

### 06

#### 4+种充电方式

刷卡、扫码、投币、免费

## 参数与功能 Parameter Function

	参数名称	参数详情
基础性能	产品型号	CX-10W/CX-20W
	输入电压	AC220V±20%/50Hz±5Hz
	输出电压	AC220V±20%/50Hz±5Hz
	最大承载电流	10路:30A/20路:60A
	单路最大承载电流	3A
	最大输出功率	10路:6.6kW/20路:13.2kW
	待机功耗	10路:5W/20路:8W
	工作温度	-20°C~50°C
	工作相对湿度	5%~95%RH
	联网方式	以太网/4G
	夜间断电	可设定断电时间点
	执行标准	GB/T42236.1-2022
防护等级	IP54	

安全保护	过载保护	过载值可设定
	短路保护	有
	过温保护	有
	保险丝检测	有
	充满自停	浮动时间可设定
	拔掉断电	拔掉后断电时间可设定
	空载断电	有
可配置项	联网烟感	选配
	远程抄表	选配

# 20路电动自行车充电桩

## 铁甲系列

### CX-20T

外观尺寸  
475\*100\*350mm



### 产品亮点 PRODUCT HIGHLIGHTS

#### 01

##### 远程监控

智慧云平台可在线管理设备，实时数据一目了然，设备运行状态实时监测。

#### 02

##### 多重保护

内嵌式设计（防偷盗）、钣金机身、过流保护、漏电保护、短路自停、充满/拔掉自停。

#### 03

##### 充满即停

自动检测电池状态，充满后即刻停止电流输出，智能保障电池安全，避免过充。

#### 04

##### 在线抄表

具备远程读取电表电量信息，能够记录并打印历史数据，并提供电量查询数据接口。

#### 05

##### 断电记忆

充电过程中意外断电，设备能够记忆未完成的订单，供电正常后可自动恢复订单。

#### 06

##### 4+种充电方式

刷卡、扫码、投币、免费

### 参数与功能 Parameter Function

	参数名称	参数详情
基础性能	产品型号	CX-20T
	输入电压	AC220V±20%/50Hz±5Hz
	输出电压	AC220V±20%/50Hz±5Hz
	最大承载电流	60A
	单路最大承载电流	3A
	最大输出功率	整机13.2kW
	待机功耗	8W
	工作温度	-20°C~50°C
	工作相对湿度	5% ~ 95%RH
	联网方式	以太网/4G
	夜间断电	可设定断电时间点
	执行标准	GB/T42236.1-2022
	防护等级	IP54
安全保护	过载保护	过载值可设定
	短路保护	有
	过温保护	有
	保险丝检测	有
	充满自停	浮动时间可设定
	拔掉断电	拔掉后断电时间可设定
可配置项	空载断电	有
	联网烟感	选配
	远程抄表	选配

# 20路电动自行车充电桩

## 豪华款

### CX-20D

外观尺寸  
475\*100\*350mm



## 产品亮点 PRODUCT HIGHLIGHTS

### 01

#### 远程监控

智慧云平台可在线管理设备，实时数据一目了然，设备运行状态实时监测。

### 02

#### 多重保护

内嵌式设计（防偷盗）、钣金机身、过流保护、漏电保护、短路自停、充满/拔掉自停。

### 03

#### 充满即停

自动检测电池状态，充满后即刻停止电流输出，智能保障电池安全，避免过充。

### 04

#### 在线抄表

具备远程读取电表电量信息，能够记录并打印历史数据，并提供电量查询数据接口。

### 05

#### 断电记忆

充电过程中意外断电，设备能够记忆未完成的订单，供电正常后可自动恢复订单。

### 06

#### 4+种充电方式

刷卡、扫码、投币、免费

## 参数与功能 Parameter Function

	参数名称	参数详情
基础性能	产品型号	CX-20D
	输入电压	AC220V±20%/50Hz±5Hz
	输出电压	AC220V±20%/50Hz±5Hz
	最大承载电流	60A
	单路最大承载电流	3A
	最大输出功率	整机13.2kW
	待机功耗	8W
	工作温度	-20°C~50°C
	工作相对湿度	5%~95%RH
	联网方式	以太网/4G
	夜间断电	可设定断电时间点
	执行标准	GB/T42236.1-2022
	防护等级	IP32
	安全保护	过载保护
短路保护		有
过温保护		有
保险丝检测		有
充满自停		浮动时间可设定
拔掉断电		拔掉后断电时间可设定
可配置项	联网烟感	选配
	远程抄表	选配

# 02

## 智能充换电柜系列

### 产品介绍

PRODUCT INTRODUCTION

### • 智能充换电柜系列



## 智能充/换电柜(3-20路可定制)

### CX-03CC/CX-12HA

外观尺寸

1000mm\*600mm\*1690mm

1770mm\*1470mm\*600mm



### 产品亮点 PRODUCT HIGHLIGHTS

#### 01

##### 远程监控

智慧云平台可在线管理设备，实时数据一目了然，设备运行状态实时监测。

#### 02

##### 功率监测

实时监测充电功率的大小，对超大充电输出功率进行安全限制。

#### 03

##### 充满即停

自动检测电池状态，充满后即刻停止电流输出，智能保障电池安全，避免过充。

#### 04

##### 在线抄表

具备远程读取电表电量信息，能够记录并打印历史数据，并提供电量查询数据接口。

#### 05

##### 断电记忆

充电过程中意外断电，设备能够记忆未完成的订单，供电正常后可自动恢复订单。

#### 06

##### 实时查询

订单状态实时查询，充电状态实时提醒。

### 参数与功能 Parameter Function

参数名称	参数详情
设备尺寸	1000mm*600mm*1690mm/1700mm*1470mm*600mm
产品型号	3仓充电柜CX-03CC/12仓换电柜CX-12HA
输入电压	AC220V±20%
输入频率	50Hz±5Hz
最大功率	6000W
单仓最大充电功率	750W
单仓充电电流	0-15A
单仓充电电压	40-90V
充电效率	≥93%
适合锂电池电压	48-72V
冷却方式	强制风冷
防护等级	IP54
加热方式	加热垫
加热温度范围	0~40°C(可配置)
联网方式	以太网/4G
工作环境温度	-20°C~50°C
工作环境湿度	5%~95%RH
海拔高度	2000m
大气压	80kPa~110kPa
工作环境要求	周围空气中不含有酸性、碱性或其它腐蚀性气体及爆炸性气体,同时做好防雨、防雪措施
灭火形式	干粉/气溶胶
显示方式	触摸屏/显示灯

## 02

# 电力成套设备系列

### 产品介绍

PRODUCT  
INTRODUCTION

- 电力成套设备系列



# 电力成套设备

COMPLETE POWER PLANT



动力柜系列



小型化铠装移开式  
金属封闭开关设备



箱变



GGD交流低压配电柜系列

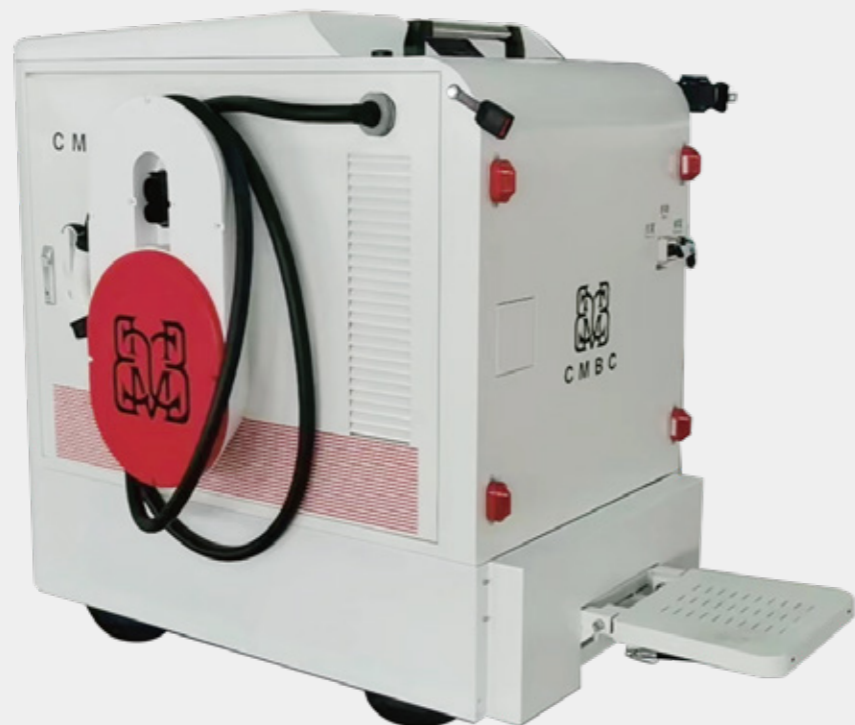


低压抽出开关柜系列

# 移动储能充电机器人

## CX-B32D061

外观尺寸  
1565\*1020\*1520m



## 产品简介 PRODUCT INTRODUCTION

本公司自研自制的移动式电动汽车直流充电桩，采用汽车级微型电脑晶片作为中央控制单元，具有轻便的触屏、充电方式可选、充电类型多样、自动计量和计费、多时段电价定义、工作模式可配置及自带充电监控等先进的功能，刷卡或微信扫码充电，支持充电费用线上支付，适用于专业充电站、整车厂商、新能源电动汽车4S店、企业单位或个人用户使用。若启用无卡的工厂模式，则充电操作无需刷卡，全程触屏操作，简便易用，节省充电操作时间，提高充电效率。目前本公司研制的直流充电系统，可以满足微型车辆、小型车辆、中型车辆、大型车辆全系列电动汽车的充电需求。同时，由于我们的充电桩主控系统采用了柔性充电技术，可以识别主流的电动汽车动力电池管理系统(BMS)，这使得我们的充电桩可以满足国内众多品牌电动汽车的充电需求。

## 基本功能 BASIC FUNCTIONS

- 1、直流充电功能，产品具备最大60kW直流输出能力。
- 2、监控与保护功能：运行状态监测、故障状态监测、充电计量和充电过程的联动控制、短路保护、过流保护等功能。
- 3、智能人机界面：彩色触摸操作、广告屏投放。
- 4、充电结算功能：充电过程自动计量计费，充电记录可查询。
- 5、阶梯电价和自定义电价功能：系统采用高精度智能电表，具有多费率多时段计量计费功能，支持阶梯电价和运营单位自定义电价。
- 6、储能功能，产品包含61kWh储能电池供充电桩离网放电。
- 7、移动功能，产品具有移动功能。

## 参数与功能 Parameter Function

参数名称	技术参数
型号	CX-B32D061
电池额定电量	61.44 kWh
电池额定电压	614 VDC
电池额定容量	100 Ah
输出功率	60 kW
输出电压	200~1000 VDC Max值
充电电流	100A MAX
尺寸(mm)	1565 (L)×1020(W)×1520(H)
整车重量	1100 kg
最高速度	5 km/h
最大爬坡度	8%
最大越障高度	70mm 减速带
离地高度	395mm
地面条件	水泥、沥青等
充电接口数量	1
充电操作方式	刷卡/密码/扫码
输入电压范围	557~681VDC
依据标准	GB/T 18487.1—2023
防护等级	IP54
环境温度	-20°C~50°C

## 储能产品系列

215kWh液冷能量立方

200kWh能量立方 M型/200kWh能量立方 N型

外观尺寸

1000\*1300\*2500mm

1900\*1000\*2200mm

1200\*1000\*2380mm



215kWh液冷能量立方



200kWh能量立方 M型



200kWh能量立方 N型

### 产品简介 PRODUCT INTRODUCTION

液冷能量立方使用独立液冷系统，在小体积的同时实现更高的能量密度和散热能力，并具备高效率、低噪音、安全可靠和易拓展等优点，与PCS配合可实现电网电压调节、三相不平衡治理、谐波治理，提升电能质量。产品占地仅1.3m<sup>2</sup>，模块化的设计和高防护等级，使得产品能够匹配更多场景下的应用，并可用作备用电源，为企业降低用能成本，增加绿色用能。

能量立方 Energy Cube 储能一体柜，将电池系统、能量管理系统、AC/DC双向变流器及智能温控系统等设备集成于一体。在实现优秀体积控制的同时，大幅度提高产品的安全性能和应用维度。能量立方能够在无外部供电的情况下启动系统，适用于消峰填谷、大功率电网扩容、工厂备电、工商业电力保障、应急供电以及充电桩 扩容等应用场景。

### 参数与功能 Parameter Function

参数名称	技术参数
产品型号	215kWh液冷能量立方/200kWh能量立方 M型/200kWh能量立方 N型
额定电压	768 V/716.8V
额定容量	215 kWh/200.7kWh
额定功率	105 kW/100kWh
冷却方式	液冷散热/风冷散热

#### 独立液冷系统

采用液冷散热设计 ≤75dB 低噪音运行。

#### 安全可靠

系统分区隔离，主动安全监测 PACK级浸没式消防技术。

#### 独立液冷系统

云端数据接入，7 × 24小时实时监控。

削峰填谷、需量管理等多种运行控制模式。

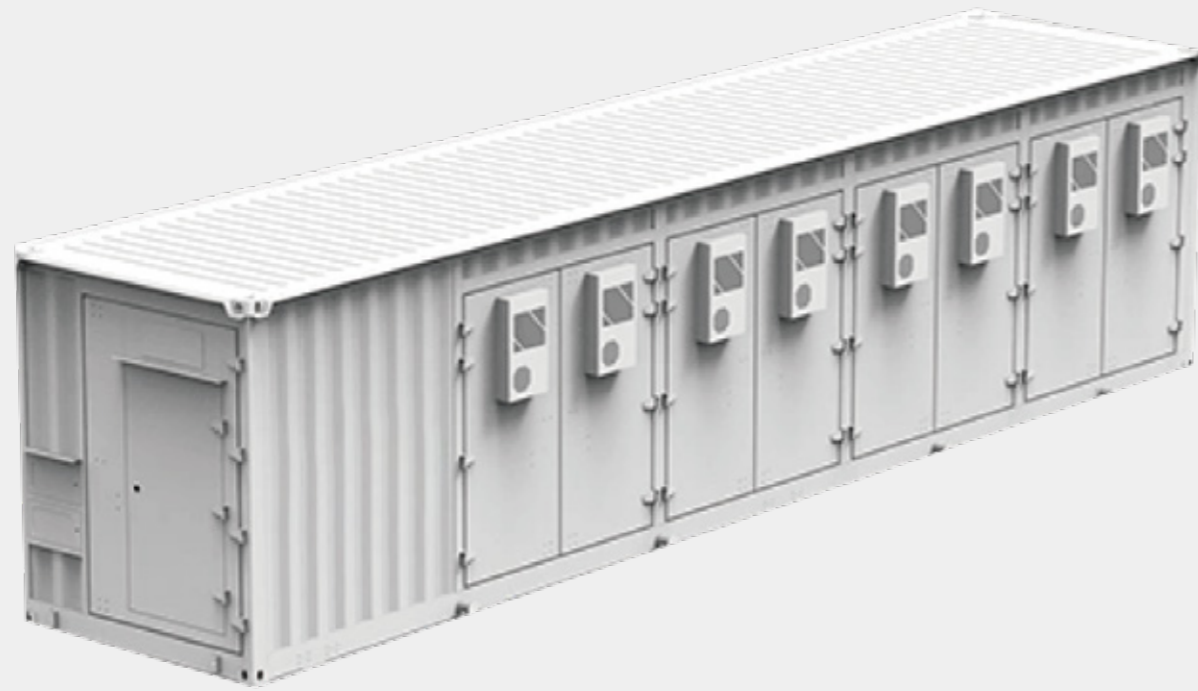
#### 模块化设计

模块化设计，安装调试方便按需灵活扩容。

# 集装箱储能系统

外观尺寸

9144\*2896\*2438mm  
12192\*2896\*2438mm



## 产品简介 PRODUCT INTRODUCTION

集装箱储能方案，主要应用于发电侧、电网侧，具有削峰填谷、匹配供需、平抑电网波动、提升电能质量、延缓配网升级改造等功能。

## 参数与功能 Parameter Function

参数名称	技术参数	
产品型号	30尺储能集装箱	40尺储能集装箱
电池额定容量	LFP 280Ah	LFP 280Ah
直流侧额定电压	768V(1P240S)	1331.2V(1P416S)
最大充放电倍率	0.5C/1C	0.5C/1C
直流侧额定容量	3MWh	5.2MWh
直流充电效率	93%-95%	93%-95%
电池类型	磷酸铁锂	磷酸铁锂
循环寿命	20年	20年
消防系统	气灭(水消防可选)	气灭(水消防可选)
温控方式	风冷	风冷
认证标准	UL9540/UL9540A/CE/IEC/KC/KBIA	UL9540/UL9540A/CE/IEC/KC/KBIA
重量	约27吨	约27吨
箱体外形尺寸(W*H*D)	9144*2896*2438mm	9144*2896*2438mm
箱体防护等级	IP54	IP54
工作温度范围	-20-55°C	-20-55°C
通讯接口	CAN,RS485,Ethernt	CAN,RS485,Ethernt
通讯协议	CAN ,Modbus RTU ,Modus TCP/IP	CAN ,Modbus RTU ,Modus TCP/IP

## 02

# 超翔 云平台

### 产品介绍

PRODUCT  
INTRODUCTION

### · 超翔云平台

云平台采用SOA架构、大规模分布式集群技术，物联网通信技术构建，与充电设备进行实时双向通信，向设备发送远程控制指令、接收设备上报的实时数据，并完成对充电业务、充电设备、充电流程的远程控制和管理。

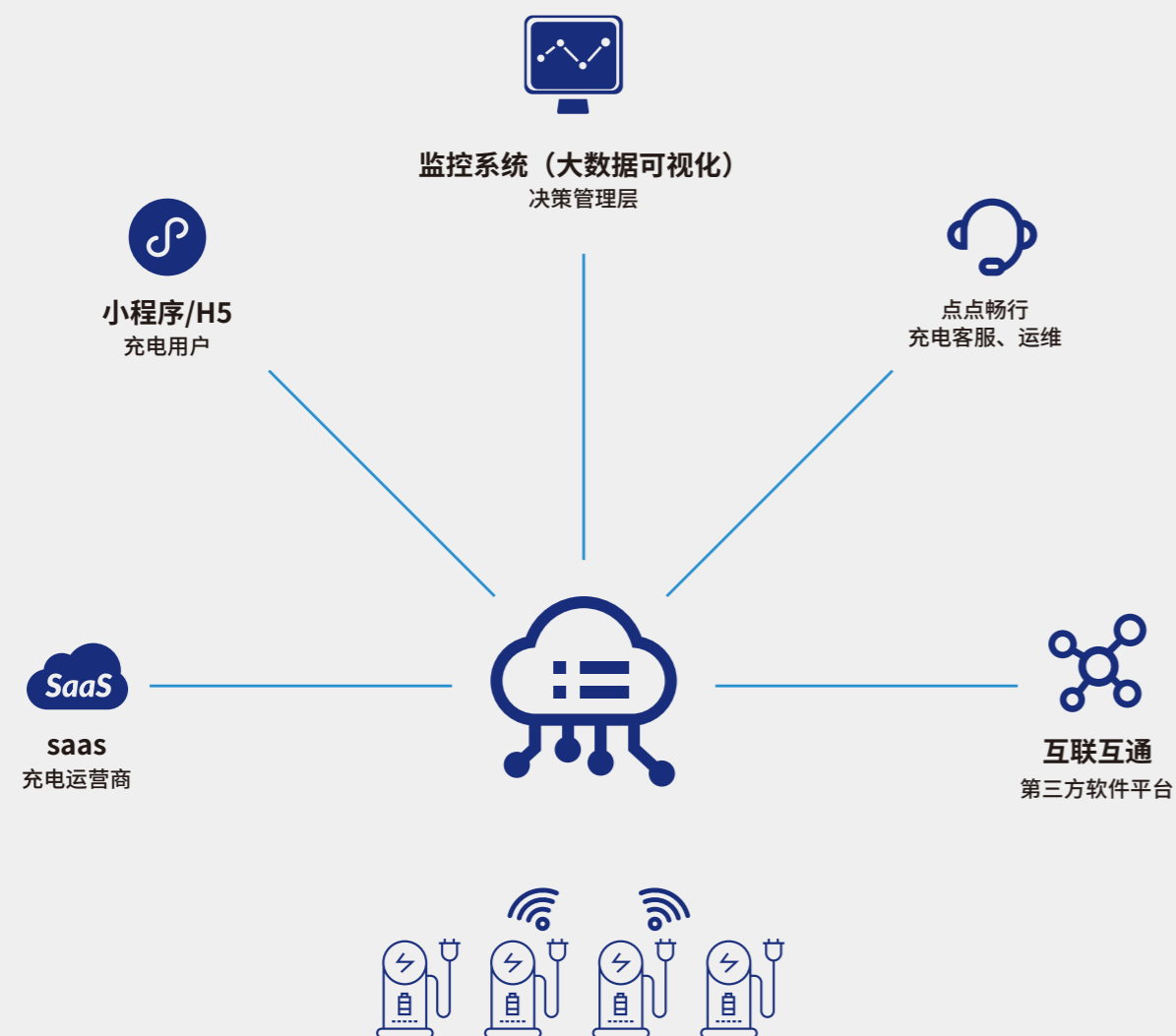
云平台还为充电用户提供基于移动互联网的交互功能，使其能远程查看充电状态控制充电进程、支付充电费用。云平台还提供了开放接口，无缝对接第三方系统以便为充电用户提供更便捷的使用体验。



# 超翔云平台

## CLOUD PLATFORM

公司通过自主开发的“点点畅行云平台”对所有接入的充电设备进行管理,是设备与用户间的媒介。平台的主体部署于“阿里云”服务器上。通过云平台衍生出的 SaaS 系统、小程序等不同的系统,实现运营商、充电用户、运维等多个角色以及“互联互通”第三方平台的综合联动。



### “SaaS 系统” 是什么样的是一套系统，为何以 “SaaS” 为名？

“SaaS 系统” (有时也称为“SaaS 平台”), 是供运营商用于场站管理、行为管理、运营管理的一个系统, 是“点点畅行云平台”的运营角色入口, 主要功能模块包括:

#### 电站管理

站点地图, 电站与设备的监控与管理, 电价设置, 统计功能。

#### 订单管理

内部与外边充电订单的多维度查询。

#### 运营管理

运营分析, 活动设置, 结算、开票相关, 账单查询等功能。

#### 企业管理

企业、部门、员工信息管理, 车辆管理 (包括 VIN 码设置), 子账号管理等。

#### 企业账户

企业账户虚拟余额管理, 发票申请。

# 03

## 合作案例

COLLABORATION CASES

- 安装案例
- 合作伙伴
- 荣誉资质
- 合作模式

# 安装案例

INSTALLATION CASE

## 重卡充电设备安装案例



湖州重卡超充站



超翔园区重卡超充站



南宁重卡超充站

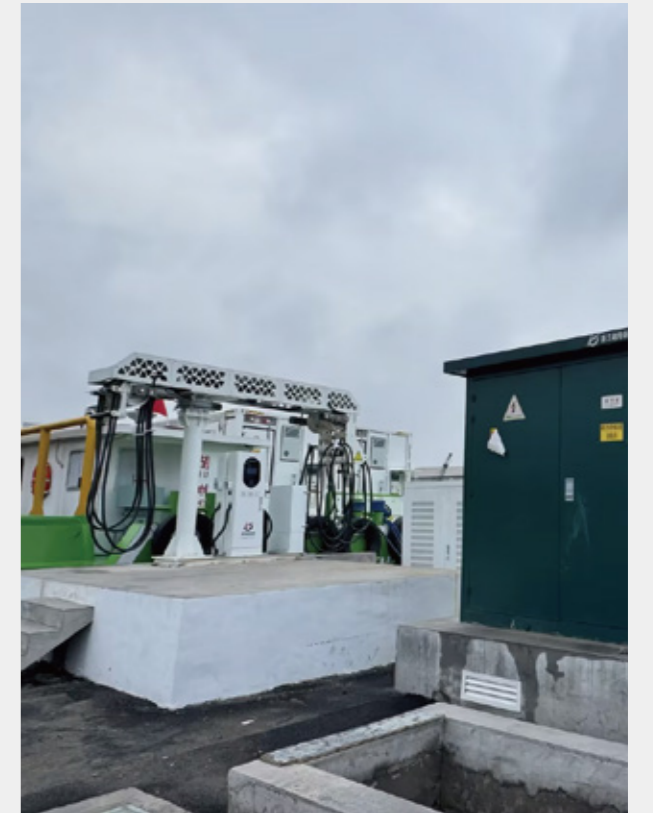


包头重卡超充站



杭州重卡超充站

## 新能源船舶充电设备安装案例



平湖横塘桥水上服务区充电站

湖州吴兴区八里店码头充电站

# 汽车充电设备安装案例

## 直流桩



浙大校友站



塘栖智造园



吴兴梅东花园



武义温泉大酒店



韩府山庄



银湖科技园



闲林民丰



临平龙湖路



富阳德信产业园



杭州麦尚服饰

### 交流桩

### 电瓶车充电设备安装案例



宁波爱伊美



浙江大学医学院附属妇产科医院



近江海鲜农贸市场



五常第三小学



蒙卡岸



翠苑新村二期



杭州百郦玲珑府



南通大学



闲林山水



浙大一院



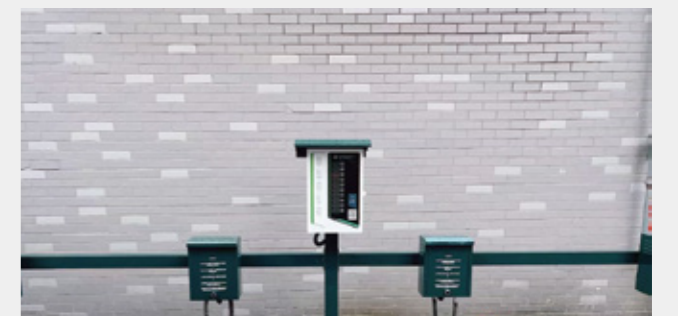
丁兰华侨城



湖州吴兴区人民医院



西苑村



富春产业园



# 懂重卡，更懂充电！ 专业重卡充电解决方案领航者

UNDERSTAND HEAVY-DUTY TRUCKS, AND UNDERSTAND CHARGING EVEN BETTER!

LEADER IN PROFESSIONAL HEAVY-DUTY TRUCK CHARGING SOLUTIONS



## 行业首选重卡充电桩

专业铸就信赖，领先驱动未来！



## 重卡充电桩专家

更高功率，更快回场，更强实力！



## 双枪并充 / 液冷超充

专业方案，让重卡充电像加油一样快！

# 合作伙伴 (超翔重卡产品)

BUSINESS PARTNER

在重卡电动化浪潮奔涌的时代，超翔作为专业重卡充电解决方案的引领者，深知大型企业车队转型的挑战与重任。我们不仅提供大功率、高效率、超可靠的重卡专属充电桩，更以服务众多行业头部企业的核心能力赢得信赖。

感谢与我们  
并肩作战的伙伴们！

服务 **30<sup>+</sup>** 行业  
头部企业



# 荣誉资质

HONOR AND QUALIFICATION



